



LA VILLE DE STAD

LA QUALITÉ DE L'AIR : CE QU'IL FAUT SAVOIR !

LA POLLUTION DE L'AIR C'est quoi ?

C'est la modification de la composition naturelle de l'air par des polluants d'origine naturelle ou anthropique qui sont nuisibles pour la santé



80 % des habitants des villes sont exposés à une air de mauvaise qualité*



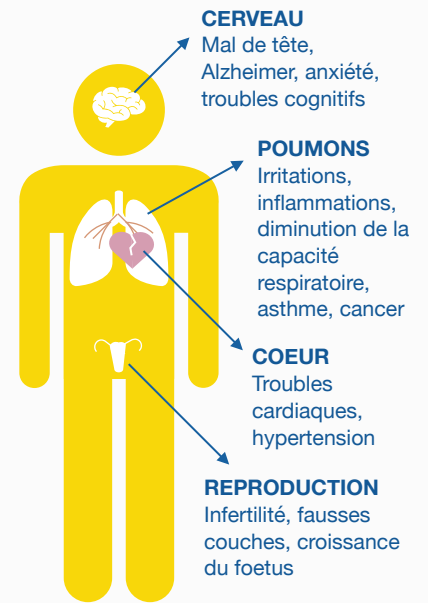
11 770

décès prématurés à cause de la pollution de l'air en 2012**

15 000 Litres

est le volume d'air dont a besoin un être humain pour vivre chaque jour

QUELS SONT LES EFFETS DE LA POLLUTION DE L'AIR SUR LA SANTÉ ?



QUAND LA MÉTÉO S'EN MÊLE ...



Sous l'action du vent, les polluants sont dispersés. Lorsque la vitesse du vent est élevée, il dirige et concentre les polluants dans une zone spécifique.



La température agit sur la formation et les émissions des polluants. Le froid augmente le rejet des automobiles, le chaud favorise la formation de l'ozone.

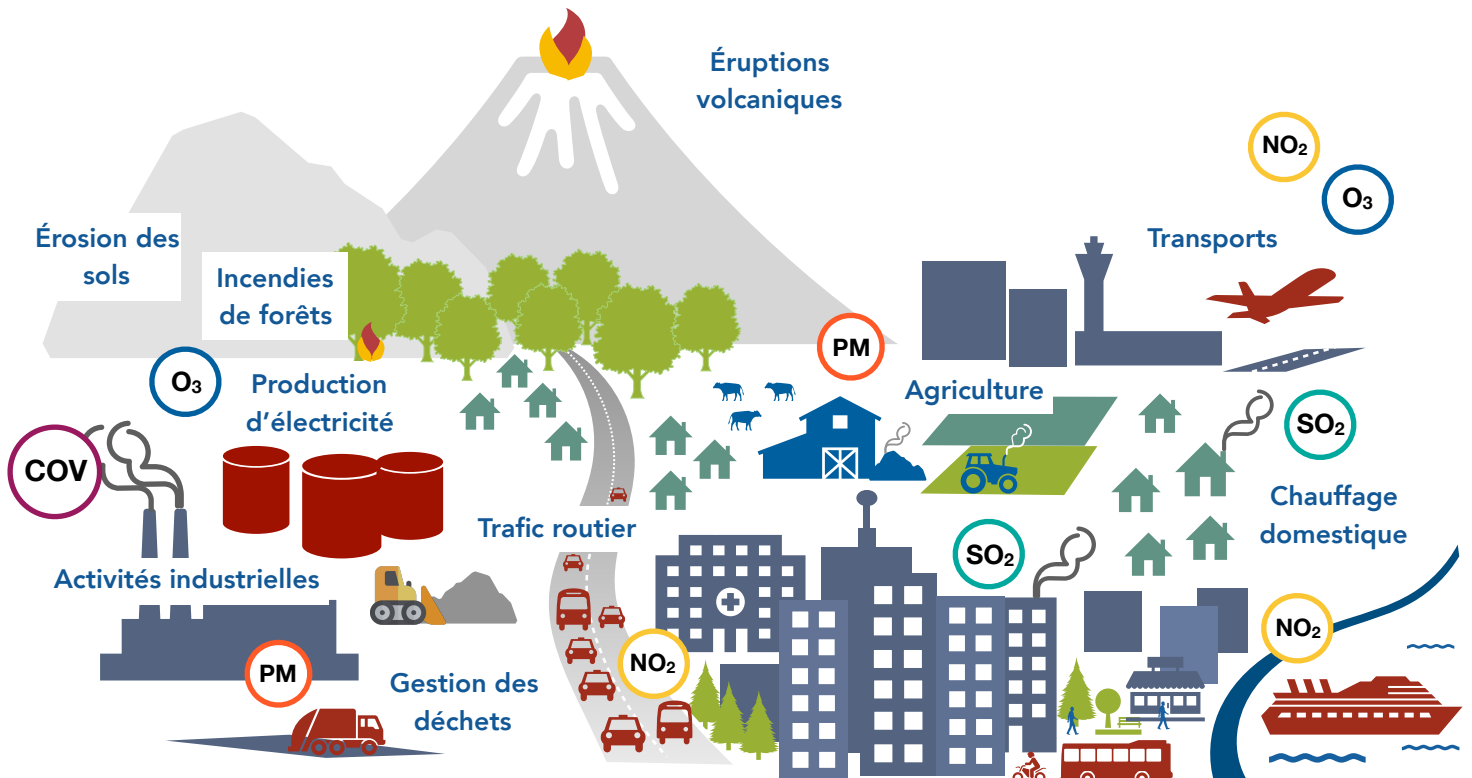


Les pluies entraînent au sol les polluants et diminuent les concentrations : on parle de « lessivage » de l'atmosphère.



Le soleil transforme les oxydes d'azotes (NO₂) et les composés organiques volatiles (COV) en ozone.

LES SOURCES DE POLLUTION



NO₂ = Dioxyde d'azote ; O₃ = Ozone ; PM = particules fines ; SO₂ = Dioxyde de Soufre ; COV = Composés organiques volatiles

* : Organisation Mondiale de la santé ; ** : Agence Européenne pour l'Environnement