



À la découverte du

CIMETIÈRE DE BRUXELLES

JEU-PARCOURS POUR LES PETITS ET LES GRANDS

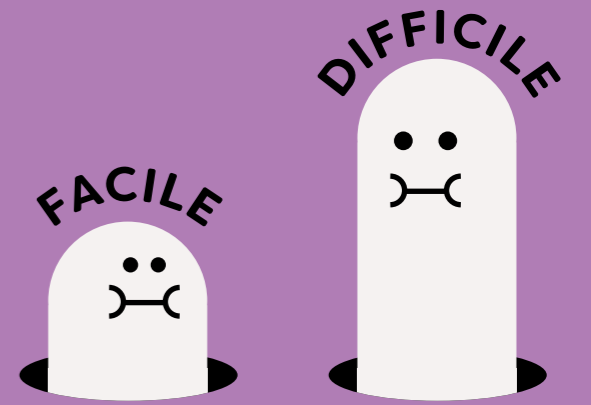




Bienvenue au cimetière de Bruxelles !

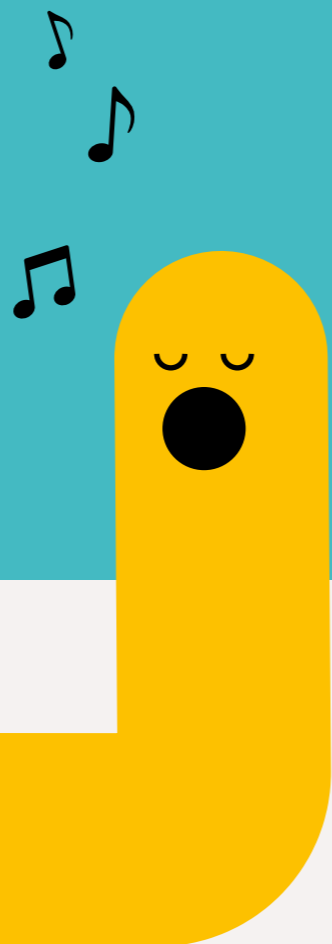
Découvre-le en 16 étapes.
Voici le plan de ton parcours.

À chaque arrêt, il y a une question
FACILE et, pour les plus grands,
une question plus **DIFFICILE**.



étape 1

Après avoir franchi les grilles du cimetière, avance dans la Grande Avenue devant toi, dirige-toi tout droit et repère sur la gauche une grande colonne. Elle décore la tombe du musicien Edouard Bauwens.



FACILE

Sur la colonne, tu vois une couronne de fleurs. Elle représente l'éternité, autrement dit quelque chose qui ne finit jamais. Quelle est la forme de la couronne ?

Un carré

Un cercle

Un triangle

DIFFICILE

La colonne est surmontée d'un instrument de musique : il s'agit d'une lyre. De son vivant, Edouard Bauwens était en effet à la tête d'une chorale. Quel était le nom donné à son groupe de chanteurs ?

Chorale de Bruxelles

Orphéon Royal de Bruxelles

Orphéon de la Grand-Place

4

étape 2

Avance-toi devant la deuxième tombe située à droite de celle de Charles Bauwens. C'est celle de la famille Segers-Viceroy.



FACILE

Qu'est-ce que la famille a fait installer au-dessus de son monument funéraire ?

Un hibou parce qu'elle aime les animaux

Une étoile car c'est une famille très célèbre

Une croix parce qu'elle est de religion chrétienne

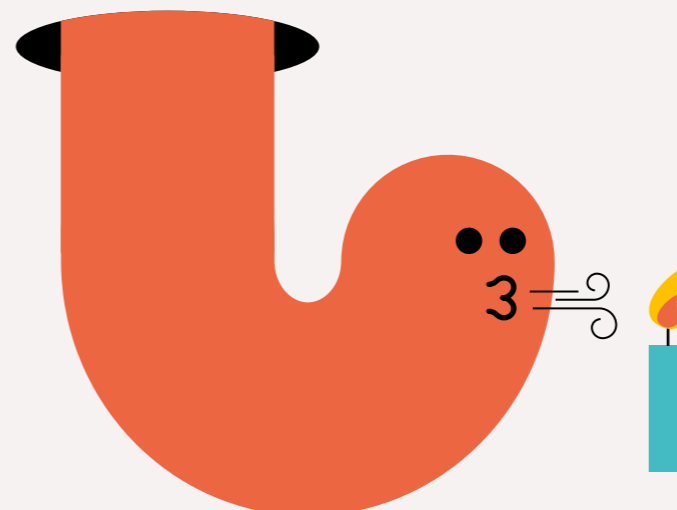
DIFFICILE

Dans le bas du monument tu remarques deux torches dont la flamme est orientée vers le bas. La flamme retournée représente la fin de la vie. Pourquoi ?

Elle pointe vers le monde souterrain

Elle s'éteint par manque d'oxygène

C'est un signe de désordre



5

étape 3

Retourne-toi et rejoins l'autre côté de la Grande Avenue.
Recherche une tombe qui ressemble à celle qu'on vient de voir.
Avec de bons yeux on peut lire le nom de LECHAIT.



FACILE



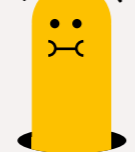
La colonne n'est pas entière.
On dit alors qu'elle est

brisée

arrachée

défigurée

DIFFICILE



Qu'évoque une colonne brisée
sur une tombe ?

Une personne décédée jeune

Une personne morte très vieille

Une personne ayant fait du bien
pendant sa vie

étape 4

Poursuis ton parcours sur la droite en
longeant la 4^{ème} Avenue. Retrouve sur ta
gauche une tombe blanche avec une croix.
C'est ici qu'est enterré le prince Galitzin.



FACILE



Le prince était russe. Quelle
écriture est utilisée pour l'inscription
sur sa croix ?

L'écriture chinoise

L'écriture cyrillique

L'écriture arabe



DIFFICILE



Pourquoi le prince Galitzin
a-t-il deux dates de naissance et
deux dates de décès indiquées sur
sa tombe ?

Parce que son demi-frère,
mort presque en même temps que lui,
est également enterré ici

Parce qu'une date correspond à
notre calendrier, et l'autre au calendrier
religieux russe orthodoxe (qui est décalé
de 13 jours par rapport au nôtre)

Parce que l'ouvrier chargé d'apposer
les dates a commis une erreur et que
celle-ci a dû être corrigée

étape 5

Un peu plus loin sur la même pelouse, retrouve quatre pierres alignées debout. Portant chacune une couronne, elles marquent les quatre tombes de la famille Van der Elst.



FACILE



Les quatre pierres tombales sont de taille différente. Quelle pierre est placée devant ?

La plus petite

La plus grande

DIFFICILE



Placées en ligne de la plus petite à la plus grande, l'ensemble des quatre pierres tombales font penser à des personnages de bande dessinée. Lesquels ?

Les Avengers

Les frères Dalton

Les Pieds nickelés

étape 6

Continue à marcher en suivant le pelouse. Devant toi, tu découvres un grand monument. Avant 1830, la Belgique n'était pas encore un pays à part entière. Ce monument a été construit pour honorer les personnes qui ont perdu la vie en combattant pour l'indépendance de la Belgique en 1830.



FACILE



Quel animal présent sur le monument représente la Belgique ?

Le loup

Le lion

L'aigle

DIFFICILE



Retrouve les dates inscrites à l'avant du monument. Elles correspondent aux journées de la révolution belge de 1830. Au cours de quel mois les combattants ont-ils donné leur vie à Bruxelles pour que la Belgique devienne un pays indépendant ?

Août

Septembre

Octobre



étape 7

Engage-toi dans le petit chemin à gauche (16^{ème} Chemin). Sur ta gauche, repère le monument funéraire de la famille Forneville.

FACILE

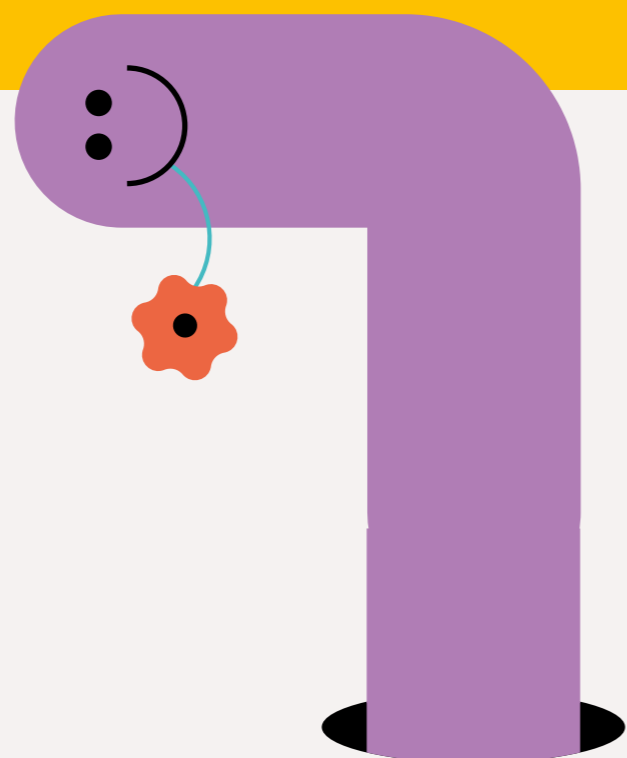


Que vois-tu au pied de la colonne ?

Une épée qui fait penser à la guerre

Un livre qui rappelle l'histoire des Forneville

Une fleur de pavot qui évoque le sommeil



DIFFICILE



Comme l'indique la colonne brisée, Antoine Forneville est décédé jeune. A quel âge plus précisément ?

26 ans

28 ans

32 ans

étape 8

Poursuis le chemin jusqu'au rond-point. De l'autre côté, se trouve un très grand monument portant le nom de Jules Anspach.



FACILE



Quelle grande ville belge Jules Anspach dirigeait-il en tant que Bourgmestre ?

Anvers

Liège

Bruxelles

DIFFICILE



En haut du monument tu distingues un sablier. Le sablier représente le temps qui passe, comme si chaque grain de sable était un jour de notre vie. Certains des sabliers que tu vois dans ce cimetière sont munis d'ailes. Ici, quelle sorte d'ailes reconnais-tu ?

Ailes d'hirondelle

Ailes de chauve-souris

Ailes d'ange



étape 9

Place-toi devant le monument de Jules Anspach et engage-toi ensuite dans le chemin à gauche (25^{ème} Chemin).



Marche jusqu'au premier carrefour et repère le sphinx. Un sphinx est une créature imaginaire qui a une tête d'homme et un corps de lion. Celui-ci décore la tombe de Paulette Verdoot, une célèbre danseuse à l'Opéra Royal de la Monnaie dans les années 1910.

FACILE



À quel pays te fait penser ce monument ?

L'Italie

La Chine

L'Égypte

DIFFICILE



Tu remarques, derrière le sphinx, des fleurs gravées dans la pierre. Il s'agit d'une fleur qui était très importante dans la culture égyptienne antique. Quel est le nom de cette fleur ?

Le pavot

Le lotus

La tulipe



12

étape 10

Place-toi devant le sphinx, puis engage-toi dans le chemin à droite (23^{ème} Chemin). Poursuis jusqu'au bout et, à la Grande Avenue, tourne à gauche.



Sur ta gauche, tu remarques une très grande pelouse. Rejoins le portail d'accès situé un peu plus loin et entre dans la pelouse. Il s'agit d'un espace aménagé en l'honneur de soldats victimes des deux grandes guerres mondiales (1914 - 1918 et 1940 - 1945). Ces militaires sont originaires de Grande-Bretagne et de plusieurs autres pays alliés.

FACILE



Au centre de la pelouse se trouve un monument en forme de croix. Celle-ci est décorée d'une arme qui rappelle le combat des soldats. Laquelle ?

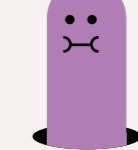
Une épée

Un fusil

Un couteau



DIFFICILE

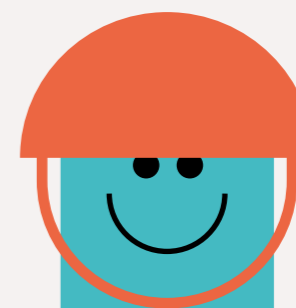


Ici reposent des militaires de différents pays. Un de ces pays est représenté par une feuille d'érable. Lequel ?

L'Australie

La Pologne

Le Canada



13

étape 11

Sors de la pelouse par le portail que tu as pris pour y entrer. Tourne à gauche et, au carrefour, repère sur la droite une tombe décorée d'une sculpture d'un homme et d'une femme tenant un bébé. Il s'agit du monument funéraire de Jean Volders, fondateur en 1885 du Parti Ouvrier Belge.



FACILE

Le Parti Ouvrier Belge voulait améliorer la vie des plus pauvres. À ses habits et à ses chaussures, on reconnaît que la femme sculptée ici n'est pas riche. Quelle sorte de chaussures porte-t-elle ?

Des bottes

Des sabots

De fines chaussures à talon

DIFFICILE



Lis l'inscription au bas du monument. Quelle attitude le sculpteur a-t-il donnée au couple, qui représente le peuple ?

La tête penchée, en pleurs

La tête haute, victorieuse

La tête droite, avec un léger sourire

14

étape 12

En ayant devant toi le monument de Jean Volders, prends l'avenue à gauche (12^{ème} Avenue). Repère à gauche, le long du mur, la tombe de Joséphine de Montholon. L'Empereur des Français Napoléon Bonaparte était son parrain.

FACILE



Sur la pierre, on peut voir des dessins. Ils représentent la famille de Montholon, c'est ce qu'on appelle des armoiries ou un blason. Quel animal et quelle fleur vois-tu ?

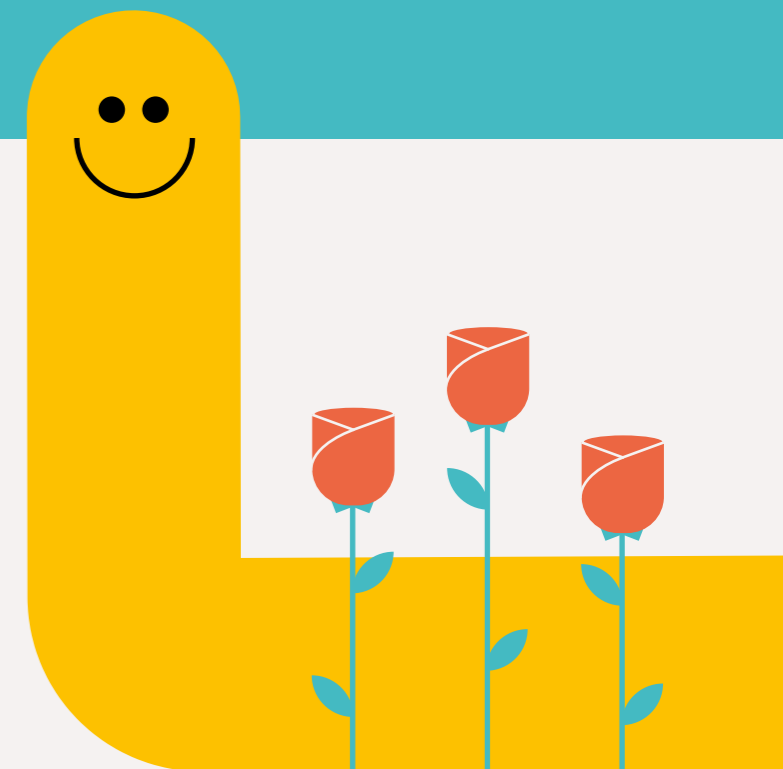
Une poule et trois roses

Un mouton et trois roses

Un mouton et trois tulipes



15



DIFFICILE



Joséphine est décédée très jeune. À quel âge précisément ?

8 mois et quelques jours

18 mois et quelques jours

20 mois et quelques jours

étape 13

Continue à remonter la 12^{ème} Avenue. Au carrefour en forme de « Y », prends sur ta droite la 6^{ème} Avenue. Sur ta droite, repère le monument funéraire de la famille Waldeck-Rousseau. Il est décoré d'une colonne brisée comme on en a déjà vu.



Observe le monument. Sélectionne les éléments symboliques que tu peux y voir.

Photo d'un homme portant un uniforme de marin (béret à pompon et pull rayé)

Sablier

Proue (partie avant) d'un bateau

Vagues

Drapeau de pirate

Jumelles

Colonne brisée

Armoiries

Cordes



En observant la photo placée sur le monument, on peut dire que le métier de la personne décédée était

pompier

boulangier

marin

étape 14

Continue à remonter la 6^{ème} Avenue jusqu'au carrefour en forme de croix. Au carrefour, tourne à gauche et dirige-toi vers le grand monument situé au fond. Celui-ci rend honneur aux militaires de Grande-Bretagne décédés en 1815 lors de la bataille de Waterloo gagnée contre l'Empereur Napoléon Bonaparte.

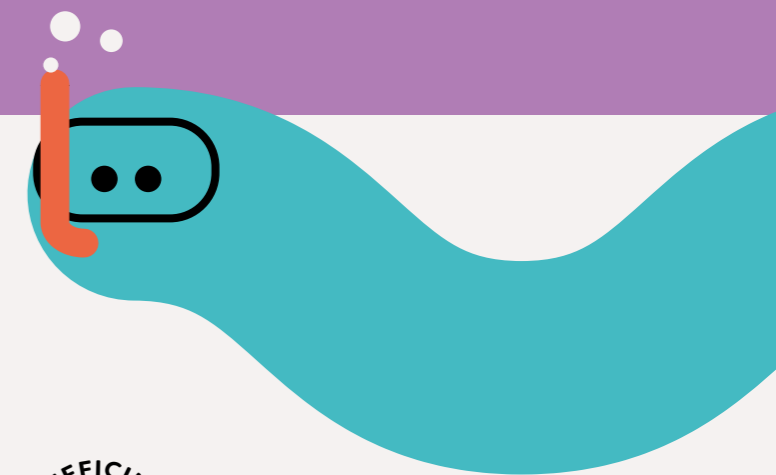


Le lion est le roi des animaux. Ici, il rappelle la force et le courage des soldats. Fais le tour du monument et indique combien de lions tu vois.

2

3

4



La sculpture féminine installée en haut du monument est Britannia. Il s'agit d'une allégorie, autrement dit d'une figure qui représente autre chose. Ici, la femme représente la Grande-Bretagne et l'Empire britannique. Comme la Grande-Bretagne est une île, Britannia tient en main une fourche à trois dents. Comment s'appelle cette fourche qu'on emploie aussi en pêche sous-marine ?

Une fourchette marine

Un trident

Un chalumeau marin

étape 15

Passes derrière le monument de la bataille de Waterloo et engage-toi, sur ta droite, dans la 8^{ème} Avenue. Plus loin, sur la gauche, repère une tombe décorée d'une petite colonne brisée blanche. Ici repose Massa Motono, dont le papa était diplomate et voyageait beaucoup avec sa famille.



FACILE



À quelle langue correspondent les lettres que l'on voit gravées sur la colonne ?

Le Russe

L'Arabe

Le Japonais

DIFFICILE



Dans quelle ville est née Massa Motono ?

Saint-Malo

Saint-Germain

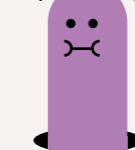
Saint-Pétersbourg

étape 16

Retourne-toi. Sur la pelouse d'en face, trouve le monument de la famille Hollevoet-Gailly.



DIFFICILE



Observe les deux mains qui se tiennent. Dans les cimetières, on appelle ces deux mains « la belle alliance ». Il s'agit du symbole de

la paix entre deux pays

l'accord entre deux amis

l'unité d'un couple

FACILE



Regarde l'étoile. Combien de branches compte-t-elle ?

4

5

6

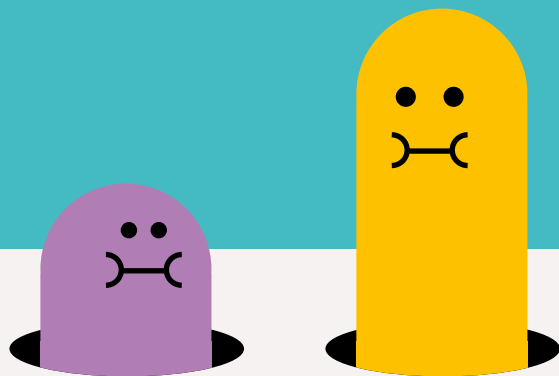
Continue à remonter la 8^{ème} Avenue afin de te diriger vers la sortie du cimetière.

Merci pour ta visite ! Et n'hésite pas à revenir te promener en famille dans ce cimetière ou dans un autre.

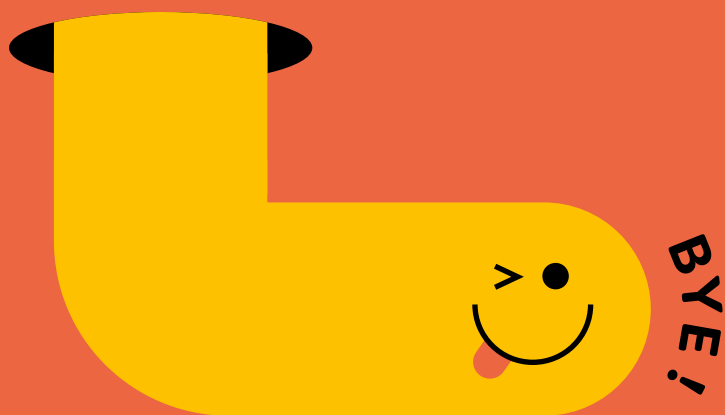
Au cimetière de Laeken, un autre jeu-parcours t'attend.



réponses



16	FACILE 5 DIFFICILE L'unité d'un couple	7	FACILE Une fleur DIFFICILE 28 ans
15	FACILE Le Japonais DIFFICILE Saint-Petersbourg	6	FACILE Le lion DIFFICILE Septembre
14	FACILE 3 DIFFICILE Un trident	5	FACILE La plus petite DIFFICILE Les frères Dalton
13	FACILE Marin DIFFICILE Photo d'un homme portant un uniforme de marin, proue d'un bateau, vagues, cordes	4	FACILE L'écriture cyrillique DIFFICILE Parce qu'une date correspond à notre calendrier, et l'autre au calendrier religieux russe orthodoxe
12	FACILE Un mouton et trois roses DIFFICILE 20 mois et quelques jours	3	FACILE brisée DIFFICILE Une personne décédée jeune
11	FACILE Des sabots DIFFICILE La tête penchée, en pleurs	2	FACILE Une croix parce qu'elle est de religion chrétienne DIFFICILE Elle s'étend par manque d'oxygène
10	FACILE Une épée DIFFICILE Le Canada	1	FACILE Un cercle DIFFICILE Orphéon Royal de Bruxelles
9	FACILE: L'Égypte DIFFICILE Le lotus		
8	FACILE La Ville de Bruxelles DIFFICILE Des ailes d'ange		



Colophon

Direction :

Anne Vandenbulcke
Denis Laurent

Conception et rédaction :

Bruno Berghmans
Jean-Luc Petit

Graphisme :

Clémence Cassells

Photos :

Bruno Berghmans
Studio Fifty-Fifty

Dépôt légal : D2022/3285/27

Les photos et reproductions proviennent des collections de la Ville de Bruxelles. Toute reproduction, intégrale ou partielle, par quelque procédé que ce soit, faite sans le consentement des auteurs, est illicite. Ne sont autorisées que les copies strictement réservées à l'usage privé du copiste.

Pour en savoir plus, consultez internet :
www.bruxelles.be/cimetieres