

CONTRAT D'ÎLOT QUERELLE HUIZENBLOKCONTRACT KRAKEEL

ASSEMBLÉE GÉNÉRALE #3 ALGEMENE VERGADERING #3

12-09-2023



NELE STRAGIER
ARCHITECTURE



ORDRE DU JOUR

AGENDA



→ **1. MOT D'INTRODUCTION**
INTRODUCTIE

2. MÉTHODOLOGIE
METHODOLOGIE

3. RETOURS APPEL A IDEES
OPROEP VOOR IDEEËN

4. AMBITIONS ET PRIORITÉS
AMBITIES EN PRIORITEITEN

5. LA FÊTE DES PROJETS
HET PROJECTENFESTIVAL

6. QUESTION / RÉPONSES
VRAGEN / ANTWOORDEN



FIN DE SÉANCE PRÉVUE A 20H30
EINDE VOORZIEN ROND 20U30

INTRODUCTION

INTRODUCTION



Tymke TON

**Chef de projet CACI Querelle à
la Ville de Bruxelles**

**Projectleider AHC Krakeel bij
de Stad Brussel**

✉ urb.querelle@brucity.be

☎ 0493/313.591

ORDRE DU JOUR

AGENDA



1. MOT D'INTRODUCTION
INTRODUCTIE

→ **2. MÉTHODOLOGIE**
METHODOLOGIE

3. APPEL A IDEES
OPROEP VOOR IDEEËN

4. AMBITIONS ET PRIORITÉS
AMBITIES EN PRIORITEITEN

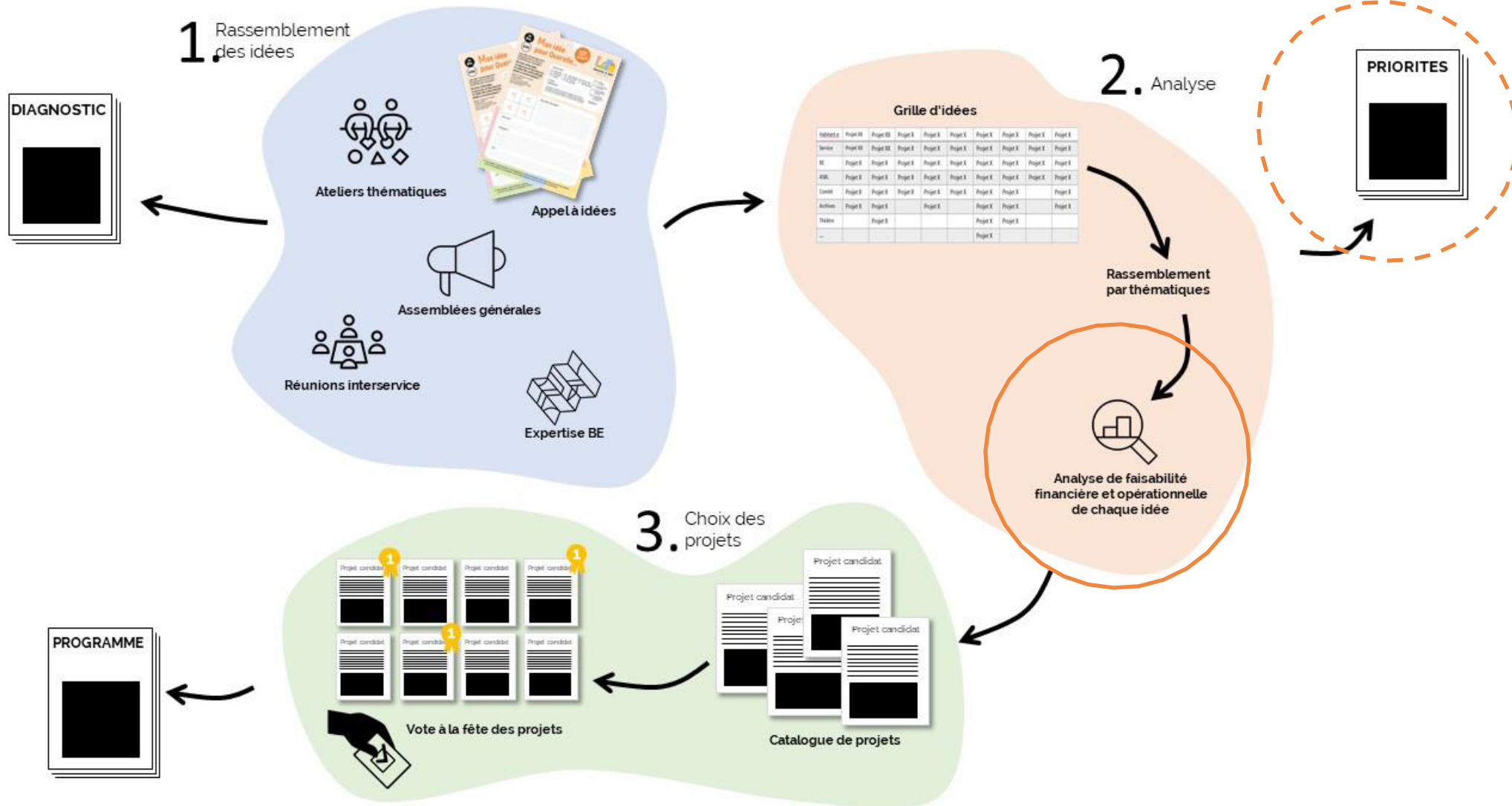
5. LA FÊTE DES PROJETS
HET PROJECTENFESTIVAL

6. QUESTION / RÉPONSES
VRAGEN / ANTWOORDEN



MÉTHODOLOGIE

METHODOLOGIE





MAI MEI

1. Appel à idées - collecte de vos idées pour la Querelle

1. Oproep tot ideeën - inzameling van jullie ideeën voor Krakeel



JUIN JUNI

2. Analyse des idées en lien avec les priorités identifiées

2. Analyse van de ideeën m.b.t. de prioriteiten die gesteld zijn



JUILLET JULI

3. Consultation des services techniques quand à la faisabilité

3. Consulteren van technische diensten voor timing en haalbaarheid



AOÛT AUG

4. Élaboration du catalogue des projets

4. Uitweiding van de projectcatalogus

ORDRE DU JOUR

AGENDA



1. MOT D'INTRODUCTION
INTRODUCTIE

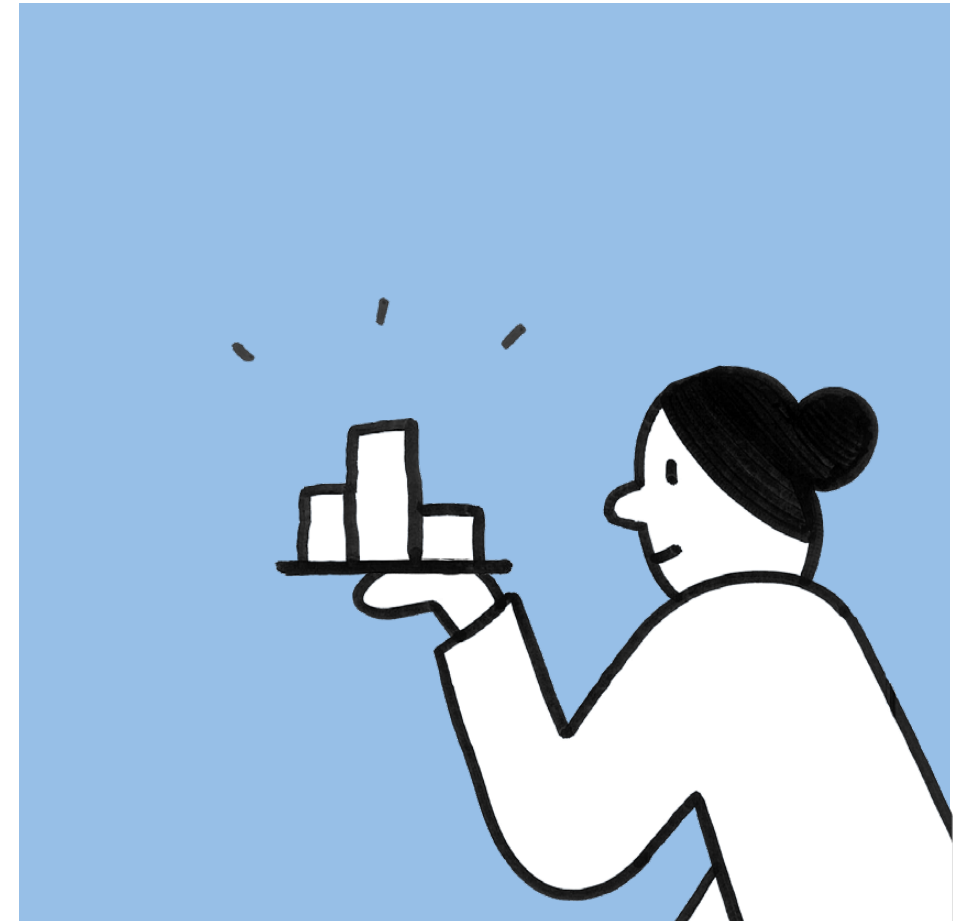
2. MÉTHODOLOGIE
METHODOLOGIE

→ **3. RETOURS APPEL A IDEES**
OPROEP VOOR IDEEËN

4. AMBITIONS ET PRIORITÉS
AMBITIES EN PRIORITEITEN

5. LA FÊTE DES PROJETS
HET PROJECTENFESTIVAL

6. QUESTION / RÉPONSES
VRAGEN / ANTWOORDEN



L'APPEL A IDEES

OPROEP VOOR IDEEEN



VOS CONTRIBUTIONS

- 2x Assemblées Générales
- 3x Ateliers
- Les formulaires
- ...

JULLIE BIJDRAGEN

- 2x Algemene Vergaderingen
- 3x Workshops
- De formulieren
- ...



Mon idée pour Querelle...

DÉPOSER AVANT LE 10/06/23

OU JE SUIS ?

Homme - de 18 ans 18-29 ans 30-45 ans 46-64 ans + de 65 ans

Femme Autre

J'habite dans le quartier.

Je suis sans domicile fixe.

Je suis locataire.

Je suis propriétaire.

Je ne réside pas dans le quartier.

E-mail: _____

Téléphone: _____

Signature: _____

Mon idée de projet:

Four small boxes labeled 'Cahier 1a', 'Cahier 1b', 'Cahier 2a', 'Cahier 2b' for drawing ideas.

Pour qui ?

Pourquoi ?

Où ?

*** Formulaires et images sont également à votre disposition dans plusieurs endroits du quartier: au PCS, à la Maison du Quartier, à Enbrade Marous ainsi qu'à la Créche les Petits Pas.**

Logos: BXL LA VILLE DE BRUXELLES, Contrat d'îlot Querelle, #BXLOVE, ALIVE, NELLE STRAGIER ARCHITECTURE, taktyk, U.

RETOURS APPEL A IDEES

INGEBRACHTE IDEEEN



GENRE

Sur 64 formulaires :

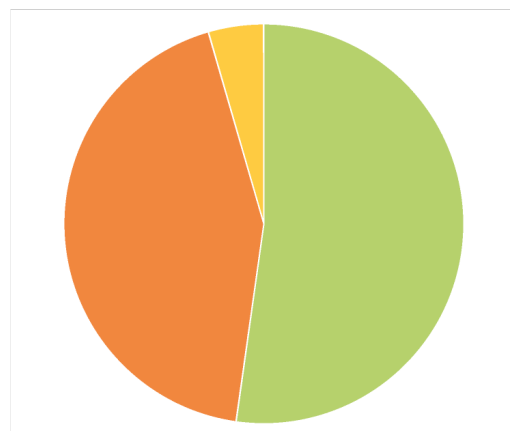
- 52,20 % sont des hommes (x35),
- 43,30 % sont des femmes (x29),
- 4,50 % ne sont pas précisés (x3).

ÂGE

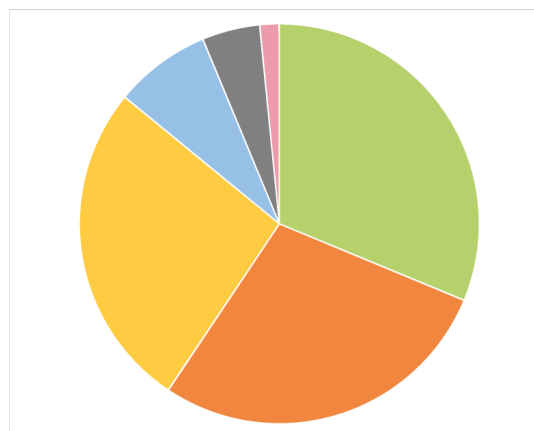
>65 :	7,81 % (x5)
46-64 :	28,13 % (x18)
30-45 :	26,52 % (x17)
18-29 :	31,20 % (x20)
<18 :	4,68 % (x3)
Non précisé "	1,56 % (x1)

STATUT

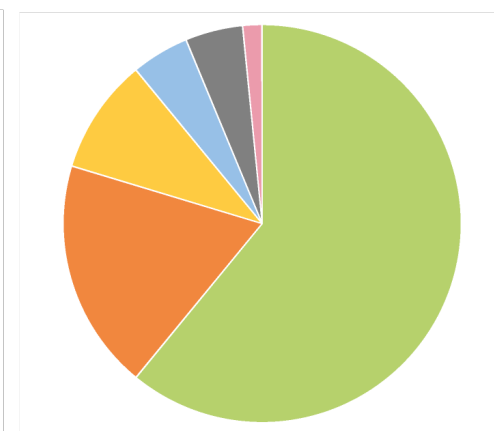
Habitant :	60,9 % (x39)
Travail dans le quartier :	4,7 % (x3)
Usager des services de proximité :	18,8 % (x12)
Habitant et usager des services de proximités :	4,7 % (x3)
Travail, représente une ASBL active du quartier et utilise les services de proximités :	1,6 % (x1)
Non précisé :	9,4 % (x6)



Homme Femme NA



18-29 46-64 30-45
> 65 < 18 NA



Habitant Usagé de services de proximité
Habitant et usagé de services de proximité
Travail, représente une ASBL et utilise les services de proximité
NA Travail dans le quartier

RETOURS APPEL A IDEES

OPROEP VOOR IDEEEN



IDIÉE DE PROJET

Ensemble des projets proposés par les participants au travers des formulaires d'appel à idées et des « cartes actions » proposées lors des premières phases de participation.

Liste des enjeux

Ensemble des enjeux soulevés dans le diagnostic. Chaque couleur correspond à un chapitre : [Contexte](#), [Morphologie](#), [Environnement](#), [Vivre à Querrelle](#)

ANALYSE

Une idée de projet peut répondre à un ou plusieurs enjeux, signifié par un **X** dans le tableau.

AMBITION ET PRIORITÉ

Vous trouverez le titre de l'ambition en **gris foncé** suivi des priorités relatives en **gris clair**.

Centre	Age	Statut	Mail	CSM	Images	Idée de projet	Pourquoi ?	Pourquoi ?	Où ?	AMBIENTAL	CONTEXTE	MORPHOLOGIE	ENVIRONNEMENT	VIVRE À QUERELLE	PROJET	AMBIITION	PROPRIÉTÉ	PROJET	PROPRIÉTÉ	
1. PROPOSER DES ESPACES PUBLICS QUALITATIFS POUR TOUS ET TOUTES																				
1.A FAVORISER LA VEGETALISATION ET LA BIODIVERSITÉ DU QUARTIER																				
Femmes	30-45	-	-	-	-	Plus d'espaces verts	Pour les habitants et les enfants	Dans le quartier	X		X	X			X			X	X	
Femmes	15-29	Habitant	habitant@querelle.be	01 62 92 52 57	-	Un peu d'espaces verts	Pour donner le quartier un peu plus		X				X							
Femmes	30-45	Habitant	habitant@querelle.be	-	-	Plus d'espaces verts	Ce quartier est un quartier résidentiel		X		X		X		X			X	X	
Femmes	45-61	Habitant	habitant@querelle.be	-	-	Plus de verdure en artères	Les habitants du quartier veulent un quartier agréable	à l'échelle du quartier	X		X	X		X		X		X	X	
Femmes	45-61	Habitant	habitant@querelle.be	-	-	Plus de végétation dans le quartier	Des espaces verts	Ce quartier est résidentiel et il faut donc avoir des espaces verts	X		X	X		X		X		X	X	
Femmes	30-45	Habitant	habitant@querelle.be	-	-	Plus d'espaces verts	Ce quartier est un quartier résidentiel et il faut donc avoir des espaces verts		X		X	X		X		X		X	X	
Femmes	45	Habitant	habitant@querelle.be	01 62 92 52 57	-	Ajouter plus de verdure, utiliser les toits comme espaces	Les personnes âgées, PME, habitants du quartier		X		X	X		X		X		X	X	
Femmes	30-45	Travaillant dans le quartier	-	-	-	Un peu d'espaces verts, plus de verdure, utiliser les toits comme espaces	Pour les habitants du quartier	Les habitants du quartier ont besoin de plus d'espaces verts	Quartier	X			X							
Femmes	+18	-	-	-	-	Des parcs avec des arbres	Pour les habitants	Un quartier résidentiel et il faut donc avoir des espaces verts	Quartier	X		X		X		X			X	X
Femmes	+18	-	-	-	-	Des arbres de toutes les couleurs	Pour les habitants	Un quartier résidentiel et il faut donc avoir des espaces verts	Quartier	X			X							
Femmes	+18	-	-	-	-	Des fleurs	Pour les habitants	Un quartier résidentiel et il faut donc avoir des espaces verts	Quartier	X			X							
Autre	-	-	-	-	-	Planter, entretenir	Pour tous	Un quartier résidentiel et il faut donc avoir des espaces verts	Quartier	X		X		X		X			X	X
Femmes	45-61	-	-	09 06 97 96	-	Des murs	Pour tous	Un quartier résidentiel et il faut donc avoir des espaces verts	Quartier	X		X		X		X			X	X
Femmes	45-61	-	-	09 06 97 96	-	Des murs	Pour tous	Un quartier résidentiel et il faut donc avoir des espaces verts	Quartier	X			X							
Femmes	45-61	-	-	09 06 97 96	-	Des jardins	Pour tous	Un quartier résidentiel et il faut donc avoir des espaces verts	Quartier	X			X							
-	45	-	habitant@querelle.be	-	-	Des parcs pour les enfants	Pour tous	Un quartier résidentiel et il faut donc avoir des espaces verts	Quartier	X		X		X		X			X	X
-	45	-	habitant@querelle.be	-	-	Des murs	Pour tous	Un quartier résidentiel et il faut donc avoir des espaces verts	Quartier	X			X							
-	45	-	habitant@querelle.be	-	-	Des arbres	Pour tous	Un quartier résidentiel et il faut donc avoir des espaces verts	Quartier	X			X							
Femmes	15-29	Habitant	habitant@querelle.be	15 91 01 11	-	Créer une fontaine	Pour tous	Pour que le quartier soit agréable et attractif	Quartier	X			X							
Femmes	45-61	Habitant	habitant@querelle.be	01 62 92 52 57	-	Créer un nouveau des parcs et de tables			X				X							
Femmes	45-61	Habitant	habitant@querelle.be	01 62 92 52 57	-	Planter des arbres, des fleurs, des légumes	Pour les enfants		X				X							
Femmes	45-61	Habitant	habitant@querelle.be	01 62 92 52 57	-	Planter des arbres fleur	Pour les enfants		X				X							

ORDRE DU JOUR

AGENDA



1. MOT D'INTRODUCTION
INTRODUCTIE

2. MÉTHODOLOGIE
METHODOLOGIE

3. APPEL A IDEES
OPROEP VOOR IDEEËN

→ **4. AMBITIONS ET PRIORITÉS**
AMBITIES EN PRIORITEITEN

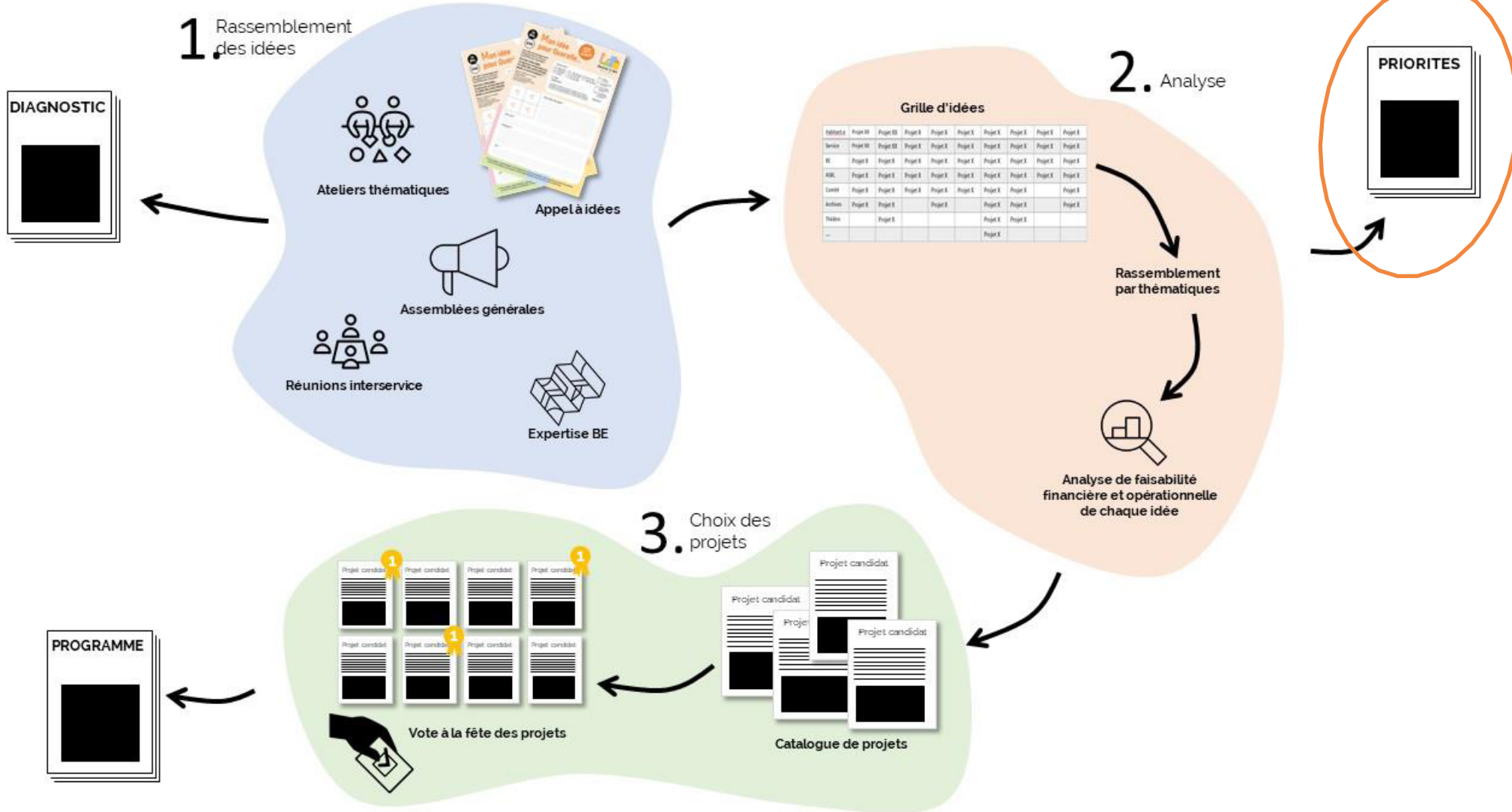
5. LA FÊTE DES PROJETS
HET PROJECTENFESTIVAL

6. QUESTION / RÉPONSES
VRAGEN / ANTWOORDEN



AMBITIONS ET PRIORITÉS

AMBITIES EN PRIORITEITEN



AMBITIONS ET PRIORITÉS

AMBITIES EN PRIORITEITEN



**1. PROPOSER DES ESPACES
OUVERTS QUALITATIFS POUR
TOUTES ET TOUS**



**2. VALORISATION DU BÂTI AU
BÉNÉFICE DU QUARTIER**



**3. AMÉLIORER LE QUOTIDIEN
ET LA QUALITÉ DE VIE DES
HABITANT.E.S**



**I. PROPOSER DES ESPACES
OUVERTS QUALITATIFS POUR
TOUTES ET TOUS**

**I. KWALITEITSVOLLE
OPEN RUIMTES AANBIEDEN
VOOR IEDEREEN**



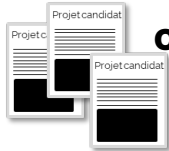
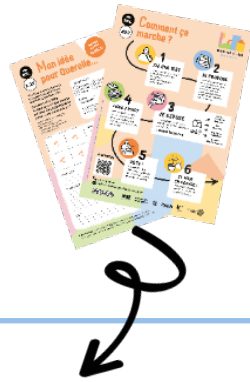
I.A. FAVORISER LA VÉGÉTALISATION ET LA BIODIVERSITÉ DU QUARTIER

LIENS AVEC LE DIAGNOSTIC

- Espaces publics et semi-publics minéralisés et imperméables
- En zone de carence en espaces verts et en îlots de chaleur urbains
- Demande forte des habitants d'espaces végétalisés

QUELQUES-UNES DE VOS IDÉES...

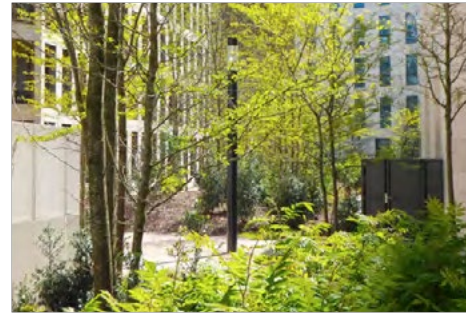
- Un parc élargi
- Un peu d'espace vert pour décorer le quartier
- Enlever le maximum de pierres et béton
- ...



CATALOGUE DE PROJETS

- 1.1 Réaménagement de la plaine de la Querelle et ses abords
- 1.2 Réaménagement des rues de la Querelle et Vanderhaeghen
- 1.3 Développer des projets de perméabilisation et de végétalisation
- 1.4 Plan Lumière
- 1.5 Mutualisation d'équipements scolaires
- 1.6 Maillage Jeux

RÉFÉRENCES



Urban Forest, Boulogne Billancourt, Taktyk



Texture Garden, Courtrai, Studio Basta



Nathan Phillips Square Revitalization, Hoerr Schaudt + PLANT Architect



Trait D'oignon, Quand Même, Nantes



Parc L28



Tracé de l'eau, Forest, CQD Abbaye, Taktyk



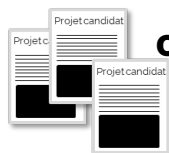
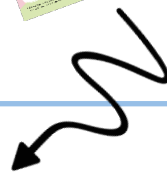
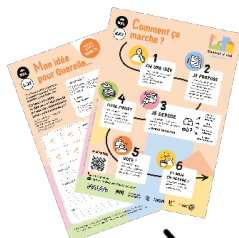
I.B. INSCRIRE L'ÎLOT DANS UN AXE TRAVERSANT

LIENS AVEC LE DIAGNOSTIC

- Une identité locale forte dans un quartier enclavé
- Quartier entre la ville haute et basse, et les quartiers de Stalingrad et des Marolles
- Constat des trottoirs étroits et l'absence de marquage routier pour les modes actifs

QUELQUES-UNES DE VOS IDÉES...

- Passage piétonnier entre crèche et logement
- Créer beaucoup d'endroits reposant
- ...



CATALOGUE DE PROJETS

- 1.1 Réaménagement de la plaine de la Querelle et ses abords**
- 1.2 Réaménagement des rues de la Querelle et Vanderhaeghen**
- 1.3 Développer des projets de perméabilisation et de végétalisation**
- 1.4 Plan Lumière
- 1.5 Mutualisation d'équipements scolaires
- 1.6 Maillage Jeux**

CARTOGRAPHIE



RÉFÉRENCES



Tuinstraten, Antwerpen



Chantier participatif, Place de la Lune, Bloc Paysage



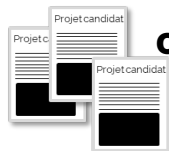
I.C. PROPOSER DES ÉQUIPEMENTS ET MOBILIER URBAIN POUR TOUTES ET TOUS

LIEN AVEC LE DIAGNOSTIC

- Les espaces publics de la Querelle sont fort fréquentés par les habitants
- L'occupation des espaces extérieurs actuels est fragmentée par genre et par âge avec une surreprésentation des hommes
- Pendant les ateliers, des différents besoins sont apparus clairement afin que chacun puisse s'approprier, se rencontrer...

QUELQUES-UNES DE VOS IDÉES...

- Lieux de sociabilisation
- Un terrain de sport pour les enfants
- Rehausser le couloir de loin de terrain de foot et y mettre de quoi prendre le soleil, se reposer, ...
- ...



CATALOGUE DE PROJETS

1.1 Réaménagement de la plaine de la Querelle et ses abords

1.2 Réaménagement des rues de la Querelle et Vanderhaeghen

1.3 Développer des projets de perméabilisation et de végétalisation

1.4 Plan Lumière

1.5 Mutualisation d'équipements scolaires

1.6 Maillage Jeux

RÉFÉRENCES



Parckfarm, Bruxelles, Taktyk Alive Architecture



Parc Marconi



Fontaine enterrée



Red Planet, 100 Architects, Shanghai



Jardin suspendu, Bruxelles, Collectif Dallas



Bouge ton parc, mobilier Enzo Mari, ENSAB à Dinard



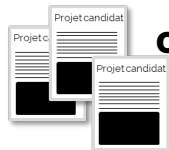
I.D. OFFRIR UN ESPACE PUBLIC FONCTIONNEL, PROPRE ET ACCESSIBLE

LIEN AVEC LE DIAGNOSTIC

- Le statut de certains espaces nécessitent d'être clarifié pour garantir la sécurité et l'accessibilité
- Des pavés sont déchaussés, des murs et couvres murs sont démolies, des bancs sont en mauvais état
- Le manque de propreté et de l'entretien des espaces collectifs et publics est ressortie des ateliers

QUELQUES-UNES DE VOS IDÉES...

- Nettoyer le parc
- Lancer des projets d'entretiens de la végétation du quartier
- Beaucoup d'endroits reposants
- ...



CATALOGUE DE PROJETS

1.1 Réaménagement de la plaine de la Querelle et ses abords

1.2 Réaménagement des rues de la Querelle et Vanderhaeghen

1.3 Développer des projets de perméabilisation et de végétalisation

1.4 Plan Lumière

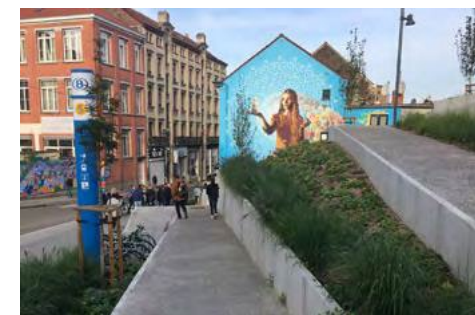
1.5 Mutualisation d'équipements scolaires

1.6 Maillage Jeux

RÉFÉRENCES



Les jardins du Cité Modèle, Laken, JNC/ Gilles Clement



Gare de Forest-Est, Taktyk



Rue jardin, Tivoli, Bruxelles



Guldsmedsplatsen, Mareld Landscape



Passeig Sant Joan, Barcelona



Jaktgatan, Stockholm, AJ Landskap



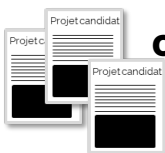
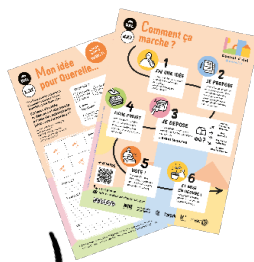
I.E. AMÉLIORER, STIMULER ET SÉCURISER LES MODES ACTIFS

LIEN AVEC LE DIAGNOSTIC

- Les tronçons piétonniers mal conçus créent des problèmes de «traversabilité» de l'îlot en général.
- Le stationnement sauvage aux abords la crèche et de l'aire de jeu, du terrain de sport... pose des problèmes de sécurité.
- Une situation de stationnement anarchique des vélos, ainsi que leur stockage sur les balcons.

QUELQUES-UNES DE VOS IDÉES...

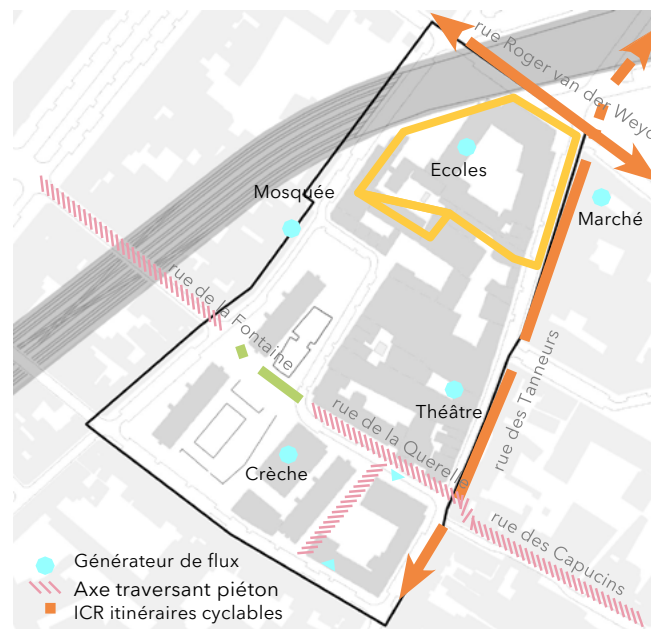
- Agrandir les trottoirs
- Un terrain de sport pour les enfants
- ...



CATALOGUE DE PROJETS

- 1.1 Réaménagement de la plaine de la Querelle et ses abords
- 1.2 Réaménagement des rues de la Querelle et Vanderhaeghen
- 1.3 Développer des projets de perméabilisation et de végétalisation
- 1.4 Plan Lumière
- 1.5 Mutualisation d'équipements scolaires
- 1.6 Maillage Jeux

CARTOGRAPHIE



Axe traversant l'îlot Querelle



Axe piéton reliant la rue de Querelle à la rue du Lavoir

RÉFÉRENCES



Cours de vélos adultes, St-Gilles



Quartier Ecoles Triangle, Laken



2. VALORISATION DU BÂTI AU BÉNÉFICE DU QUARTIER

**2. DE WAARDE VAN GEBOUWEN
VERHOGEN TEN GUNSTE
VAN DE BUURT**



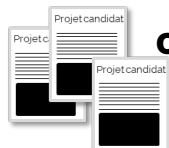
2.A. FAVORISER L'ACTIVATION DES REZ DE CHAUSSÉE DU SITE DE LA QUERELLE

LIEN AVEC LE DIAGNOSTIC

- Espaces sous utilisés au rez-de-chaussée des bâtiments du Logement Bruxellois
- Constats des murs aveugles et des bâtiments inoccupés des Archives de la Ville de Bruxelles
- La possibilité des investissements régionaux devra être analysées car ils ne sont possibles que sur des biens, propriétés de la Ville de Bruxelles

QUELQUES-UNES DE VOS IDÉES...

- Plus de convivialité, plus d'activités pour les jeunes
- Lieux de sociabilisation
- ...



CATALOGUE DE PROJETS

2.1 Activation d'un RDC de la tour E, notamment service jeunesse et médiation sociale

2.2 Améliorer l'ouverture du site des Archives sur le quartier

2.3 Définition et mise en place d'un modèle de partage et/ou communauté d'énergie

CARTOGRAPHIE



Locaux de la tour E au rez-de-chaussée

RÉFÉRENCES



Rez-de-chaussée de tour E vers la plaine de la Querelle



Rez-de-chaussée des Archives vers la plaine de la Querelle



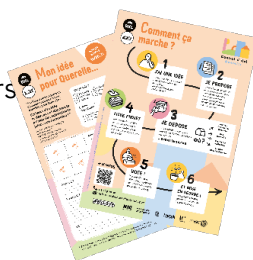
2.B. AMÉLIORER L'INTÉGRATION ET L'OUVERTURE DU SITE DES ARCHIVES

LIEN AVEC LE DIAGNOSTIC

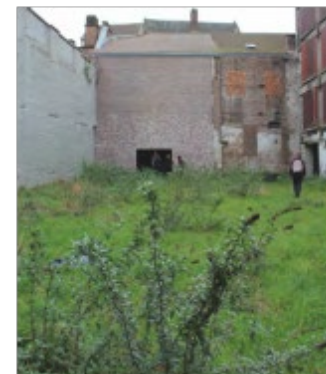
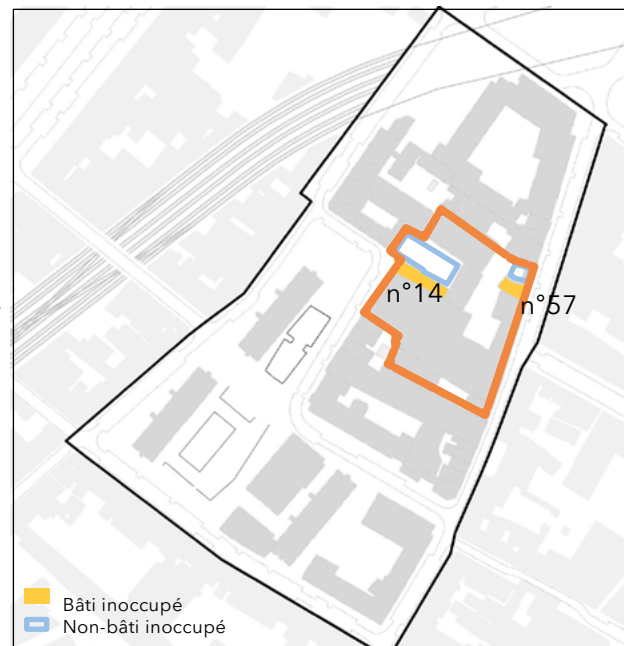
- Un terrain de 5000 m² s'étend de la rue des Tanneurs à la rue Vanderhaegen, présentant un espace non construit le long de chaque rue, juxtaposés à un bâtiment inoccupé
- L'interaction avec le quartier est limitée car les façades sont fermées vers la plaine, et l'accès à la cour est peu visible pour les habitants
- Les espaces de stockage ne sont plus conformes aux normes de conservation des documents d'archives

QUELQUES-UNES DE VOS IDÉES...

- Améliorer les relations avec les quartiers aux alentours
- ...

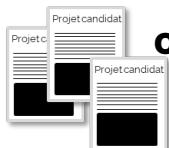


CARTOGRAPHIE



La friche au site des Archives

CATALOGUE DE PROJETS

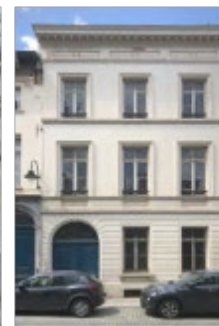


- 2.1 Activation d'un RDC de la tour E, notamment service jeunesse et médiation sociale
- 2.2 Améliorer l'ouverture du site des Archives sur le quartier
- 2.3 Définition et mise en place d'un modèle de partage et/ou communauté d'énergie

RÉFÉRENCES



Rue Vanderhaegen 14



Rue des Tanneurs 57



Bâtiment n°57 et parcelle non-bâti depuis la cour des Archives



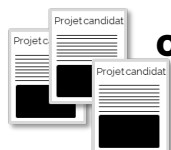
2.C. PRODUCTION ET PARTAGE D'ÉNERGIE

LIEN AVEC LE DIAGNOSTIC

- La majorité des bâtiments est vétuste, à l'exception des 3 tours du Logement Bruxellois
- La plupart des bâtiments de l'îlot sont détenus par des entités publiques telles que SISF, la Communauté et la Commune
- Les toitures des immeubles rassemblent environ 8.000 m² de superficie valorisable pour l'installation de panneaux photovoltaïques

POTENTIEL DE PRODUCTION ET PARTAGE D'ÉNERGIE

- Viser la réutilisation des matériaux lors des rénovations planifiées
- Propriétaires fonciers à rassembler autour de la faisabilité d'une production d'énergie commune renouvelable
- Profiter des rénovations planifiées comme opportunités d'optimisation de la performance énergétique



CATALOGUE DE PROJETS

- 2.1 Activation d'un RDC de la tour E, notamment service jeunesse et médiation sociale
- 2.2 Améliorer l'ouverture du site des Archives sur le quartier
- 2.3 Définition et mise en place d'un modèle de partage et/ou communauté d'énergie

CARTOGRAPHIE



■ Toitures utilisables pour les panneaux photovoltaïques



RÉFÉRENCES



Bâtiment n°14 des Archives



Toitures de l'école Charles-Gheude



Toitures de rue de la Querelle nr 2, Logement Bruxellois



**3. AMÉLIORER LE QUOTIDIEN
ET LA QUALITÉ DE VIE DES
HABITANT.E.S**

**3. HET DAGELIJKS LEVEN EN DE
LEVENSKWALITEIT VAN
BEWONERS VERBETEREN**



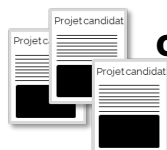
3.A. RENFORCER L'ACCOMPAGNEMENT DES JEUNES ET LEUR IMPLICATION DANS LA VIE DE QUARTIER

LIEN AVEC LE DIAGNOSTIC

- Une partie des jeunes adultes sont confrontés au décrochage scolaire ou connaît des difficultés d'insertion sur le marché du travail
- Les initiatives associatives et publiques (ex. Bravvo) méritent d'être renforcé
- Élargir l'offre d'activités et de projets permettant aux jeunes de valoriser leur compétence et de s'investir positivement dans leur quartier

QUELQUES-UNES DE VOS IDÉES...

- Foire à l'emploi
- Mettre en place un projet « petits boulots » (16-25 ans)
- ...



CATALOGUE DE PROJETS

3.1 Made in Querelle

3.2 Renfort éducateur de rue et projet « Petits Boulots »

3.3 Projet « Foire à l'emploi »

3.4 Projet emploi sur mesure

3.5 Animation et activation des espaces publics de la Querelle

3.6 Ouvrir la crèche au quartier en organisant des ateliers de psychomotricité relationnels parents/enfants

RÉFÉRENCES



Chantiers de petits travaux, défrayés, avec un focus sur des projets à plus-value sociale pour le quartier



Des travaux simple de verdissement, de l'élargissement du parc ou de la construction de murets



Impliquer les habitants dans la co-construction de mobilier urbain



Des tournois de foot féminins sont organisés une fois par mois - Querelle



Faciliter l'emploi local en mettant en relation direct les demandeurs d'emploi et les acteurs économiques du quartier



Animation et activation de l'espace public avec les jeunes du quartier - Alive A.



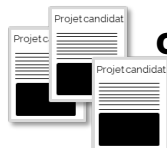
3.B. FAVORISER LA COHÉSION SOCIALE ET LE BIEN-ÊTRE DE TOUS ET TOUTES

LIEN AVEC LE DIAGNOSTIC

- Les équipements et services à proximité du site sont peu connus des habitants
- Taux important de ménages monoparentaux et de personnes isolées présentant des besoins particuliers
- La présence des femmes, en particulier des jeunes femmes, est peu visible, voir absent dans l'espace public

QUELQUES-UNES DE VOS IDÉES...

- Mettre en place un appel à projet « Made in Querelle » pour soutenir les projets citoyens et associatifs
- Organiser des espaces de parole et de rencontre pour les mamans
- Proposer des ateliers de psychomotricité relationnel parents enfants
- ...



CATALOGUE DE PROJETS

3.1 Made in Querelle

3.2 Renfort éducateur de rue et projet « Petits Boulots »

3.3 Projet « Foire à l'emploi »

3.4 Projet emploi sur mesure

3.5 Animation et activation des espaces publics de la Querelle

3.6 Ouvrir la crèche au quartier en organisant des ateliers de psychomotricité relationnels parents/enfants

RÉFÉRENCES



Végétalisation participative du quartier avec les habitants du site Querelle



La lutte contre l'isolement des personnes âgées



Une peinture au sol peut permettre aux filles d'être plus à l'aise dans leurs pratiques sportives



Des événements socio-économiques dans l'espace public pour inviter à la rencontre de l'autre



Des chaises à partager pour permettre aux femmes de se retrouver



Renforcer les activités culturelles au profit du quartier



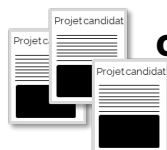
3.C. QUERELLE APAISÉE

LIEN AVEC LE DIAGNOSTIC

- Des habitants ont partagé leur souhait d'améliorer la sécurité et l'image de Querelle
- Il est important de soutenir les actions de dialogue mis en place par les acteurs de terrain (ex. Bravo, PCS)
- La présence des femmes, en particulier des jeunes femmes, est peu visible, voir absent dans l'espace public

QUELQUES-UNES DE VOS IDÉES...

- Renforcer la présence des gardiens de la paix en espace public
- Engager un animateur de rue pour développer des activités sportives et culturelles en espace public
- ...



CATALOGUE DE PROJETS

3.1 Made in Querelle

3.2 Renfort éducateur de rue et projet « Petits Boulots »

3.3 Projet « Foire à l'emploi »

3.4 Projet emploi sur mesure

3.5 Animation et activation des espaces publics de la Querelle

3.6 Ouvrir la crèche au quartier en organisant des ateliers de psychomotricité relationnels parents/enfants

RÉFÉRENCES



Exemple de parking vélo intérieur



Les habitants demande des animateurs de quartier pour améliorer la sécurité



Activité organisée avec le service de Police - Mérolutionnaires



Projet socio-artistique de lumière dans l'espace public

ORDRE DU JOUR

AGENDA



1. MOT D'INTRODUCTION
INTRODUCTIE

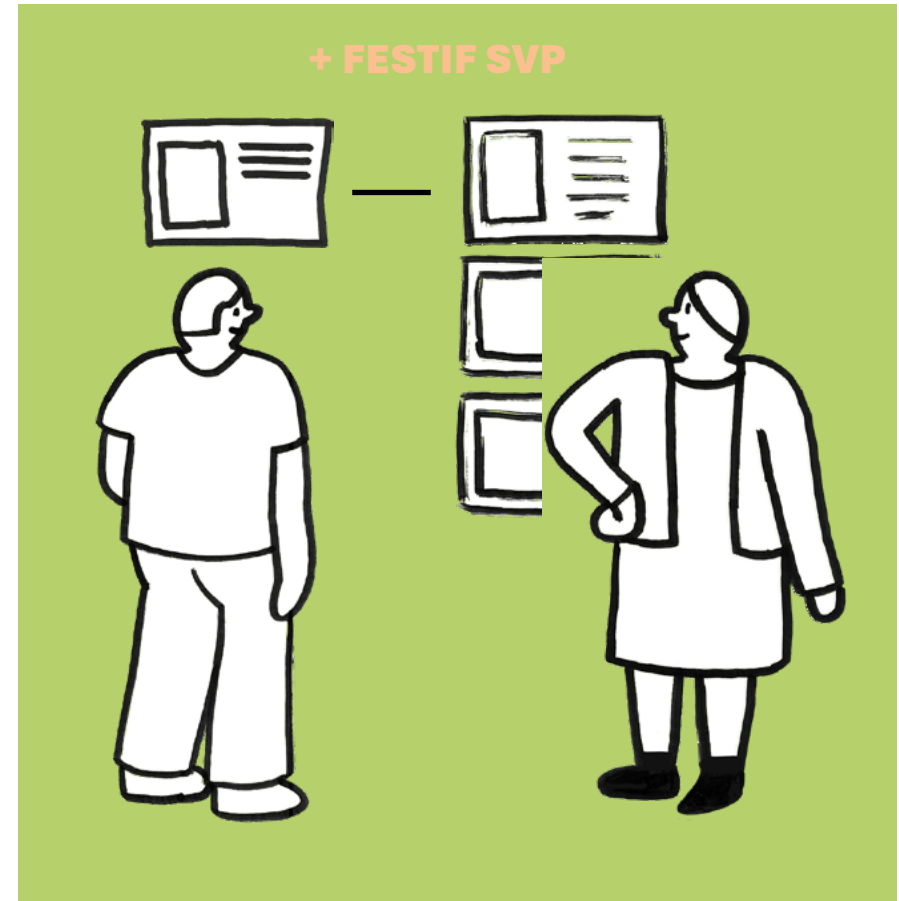
2. MÉTHODOLOGIE
METHODOLOGIE

3. APPEL A IDEES
OPROEP VOOR IDEEËN

4. AMBITIONS ET PRIORITÉS
AMBITIES EN PRIORITEITEN

→ **5. LA FÊTE DES PROJETS**
HET PROJECTENFESTIVAL

6. QUESTION / RÉPONSES
VRAGEN / ANTWOORDEN



FÊTE DES PROJETS PROJECTENFESTIVAL



**PARTICIPEZ A
LA FETE DES PROJETS
LE 29 SEPTEMBRE DANS
VOTRE QUARTIER !**

**DOE MEE AAN
HET PROJECTENFESTIVAL
OP 29 SEPTEMBER IN JOUW
BUURT !**



FÊTE DES PROJETS

PROJECTENFESTIVAL



1

Accueil des participants
et distribution des
gommettes



2

Consultation des
fiches-projets



3

Vote sur les fiches-projets

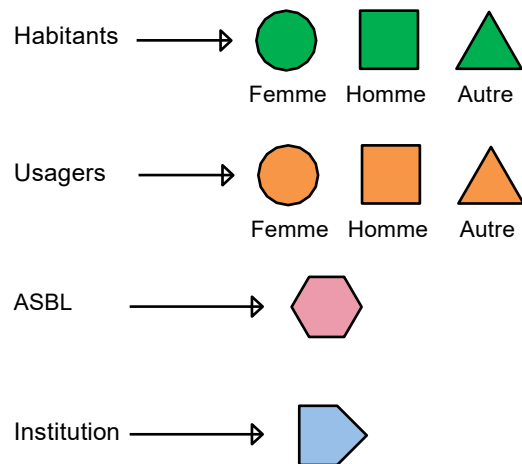


En complément :
Consultation du tableau d'appel à idées

FÊTE DES PROJETS PROJECTENFESTIVAL



PARTICIPANTS



OUTILS

5x gommettes



15x fiche-projet



1.3 DÉVELOPPER DES PROJETS DE PERMÉABILISATION DES SOLS ET DE VÉGÉTALISATION :



QUOI ?

Verduriser le quartier et favoriser la biodiversité dans des différents espaces ouverts du périmètre:

- Aménagement du jardin du bâtiment C (rue de la Querelle 2)
- Aménagement des abords des logements sociaux
- Végétalisation de la Plaine de la Querelle
- Développement de projets de composts/potagers de quartier

POUR QUI ?

Le projet concerne tous les usagers des espaces publics de Querelle et les usagers des espaces semi-publics ou privés.

POURQUOI ?

- Lutter contre l'îlot de chaleur.
- Rendre les espaces ouverts plus agréables à regarder pour chaque visiteur.
- Créer des lieux de rencontre d'une part et créer des zones de calme et d'ombre d'autre part.
- Exploiter le potentiel des zones ouvertes qui sont sous-utilisées.

Alive Architecture - Nele Stragier Architecture - Contrat d'îlot Querelle - As en huizenblokcontract Krakeel



VOS IDÉES

- Dérégulariser et augmenter les espaces verts.
- Dépaver les rues et enlever les pierres et le béton.
- Plus de verdure, d'arbres et de fleurs.
- Utiliser des haies comme clôtures.
- Planter des arbres fruitiers.
- Créer une forêt urbaine.
- Remplacer les places de parking par des parterres fleuris

CONDITIONS DE RÉUSSITES ET RISQUES

- Clarifier le responsable de l'entretien des espaces verts et des équipements dans les aménagements
- Utiliser l'outil « Be Sustainable » de Bruxelles Environnement.
- Cohérence des aménagements (en termes de matériaux, mobilier urbain, d'intégration paysagère, etc.)
- Permettre aux habitants du quartier d'être « acteurs » de la vie de leur quartier.
- Dans le cas d'un terrain partagé, garantir la tranquillité entre les différentes parties concernées.
- Coordination avec les projets organisés par Bravo et PCS dans le cadre du CQD Les Marolles

RÉFÉRENCES

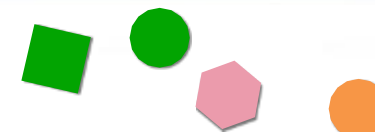


Passeig Sant Joan, Barcelona



Jardin collectif, Copijn

VOTRE AVIS



ORDRE DU JOUR

AGENDA



1. MOT D'INTRODUCTION
INTRODUCTIE

2. MÉTHODOLOGIE
METHODOLOGIE

3. APPEL A IDEES
OPROEP VOOR IDEEËN

4. AMBITIONS ET PRIORITÉS
AMBITIES EN PRIORITEITEN

5. LA FÊTE DES PROJETS
HET PROJECTENFESTIVAL

→ **6. QUESTION / RÉPONSES**
VRAGEN / ANTWOORDEN





MERCI !



RDV LA FÊTE DES PROJETS !
29 SEPTEMBRE @ LA QUERELLE



KOM NAAR HET PROJECTENFESTIVAL !
29 SEPTEMBER @ KRAKEEL



urb.querelle@brucity.be



0493/313.591 (Tymke)



Join the
WhatsApp
Group!

ALIVE
ARCHITECTURE

NELE STRAGIER
ARCHITECTURE

u
urban
brussels

