



DOSSIER DE PRESSE

6 JUILLET 2021

141^e ÉDITION DE LA FOIRE DU MIDI

<https://www.foiredumidi.brussels/>



CET ÉTÉ, ENVOLEZ -VOUS AVEC LA FOIRE DU MIDI

La traditionnelle Foire du Midi est de retour à Bruxelles ! Du 16 juillet au 21 août, stands et manèges reprendront leurs quartiers pour une 141^{ème} édition, qui conjuguera plaisir et vacances .

Alors que l'on entamera bientôt l'installation des premières attractions le long du boulevard du Midi, l'odeur des croustillons et la joie des enfants semblent déjà flotter dans l'air...

Tout au long de l'été , l'incontournable Foire du Midi – 14^{ème} du nom – reviendra enchanter les petits et les grands. Avec un mot d'ordre dans l'esprit de la Ville et des forains : **s'amuser en toute convivialité et profiter de l'été bruxellois.**

LA PLUS GRANDE FOIRE DE BELGIQUE : L'ÉVÉNEMENT MAJEUR DE L'ÉTÉ BRUXELLOIS !

Car il ne faut pas s'y tromper, la Foire du Midi c'est l'événement de l'été bruxellois ! Le lieu offre un espace de loisir à de nombreux belges et bruxellois qui n'ont pas l'occasion de partir en vacances durant ces deux mois d'été et qui viennent y chercher détente, plaisir, convivialité, sensations fortes, gourmandises et divertissement pour les petits et les grands.

Un édition marquée par la libération des contraintes sanitaires qui compte grâce à son million de visiteurs soutenir la reprise économique bruxelloise. Car la présence de cet événement majeur représente en soi, un véritable soutien à l'activité économique . Niché au cœur de l'été bruxellois, la Foire est une attraction pour une sortie d'une journée ou plus dans le centre de la Ville, nécessaire à l'attractivité de Bruxelles.

Pour l'échevin des Affaires économiques de la Ville de Bruxelles, **Fabian Maingain**, le retour de la Foire marque le début de l'été bruxellois : "La Foire du midi bat dans le cœur des Belges et des Bruxellois comme la destination vacances au cœur de l'été bruxellois. Apportant ses moments de joie et de gourmandise qui émerveillent les grands et les petits enfants".

C'est aussi un défi événementiel de s'efforcer de concilier implantation urbaine, impact d'un chantier et équilibre avec la qualité de vie des riverains ! Un enjeu au cœur de mes préoccupations pour faire en sorte que la Foire reste une fête pour tous !"

Et pour cause, ce ne sont pas moins de 133 attractions et manèges sur quelque deux kilomètres de sensations fortes et de plaisir partagé qui en font la plus importante Foire de Belgique ...

Le slogan de cette année : CET ÉTÉ, ENVOLEZ-VOUS AVEC LA FOIRE DU MIDI

Car la Foire du Midi reste cet espace d'évasion pour celles et ceux qui ont besoin de s'envoler dans leur quotidien ou durant l'été, qu'ils aient ou non pu prévoir de partir en vacances. Des attractions qui mettent des étoiles dans les yeux des plus petits, la tête dans les nuages des plus grands, et font exploser les papilles de ces visiteurs.

"L'année passée, on était heureux de pouvoir ouvrir malgré les mesures covid en vigueur. On retrouve enfin la Foire du Midi dans son état normal. C'est bien pour les forains, mais surtout pour les visiteurs de la foire. La Foire du Midi c'est quelque chose de spécial en tant que Bruxellois. Pour moi, ça reste la plus belle foire de Belgique", explique **Patrick De Corte**, président des forains bruxellois.

ARTS ET MÉTIERS : LA PORTE D'ENTRÉE D'UNE FOIRE DU MIDI ÉTENDUE

La Foire s'étendra depuis les Arts et Métiers jusqu'à la Porte de Hal.

Les Arts et Métiers : la **porte d'entrée de la Foire du Midi** qui accueillera comme l'année passée, les métiers déplacés (temporairement) par les travaux de la station de métro Toots.

En effet, les plus grandes attractions – comme le XXL et la Turbine – y seront à nouveau présentes pour accueillir les adeptes de sensations fortes. Le champ de foire, ainsi étendu, comprend plus de terrasses et d'espaces ouverts.



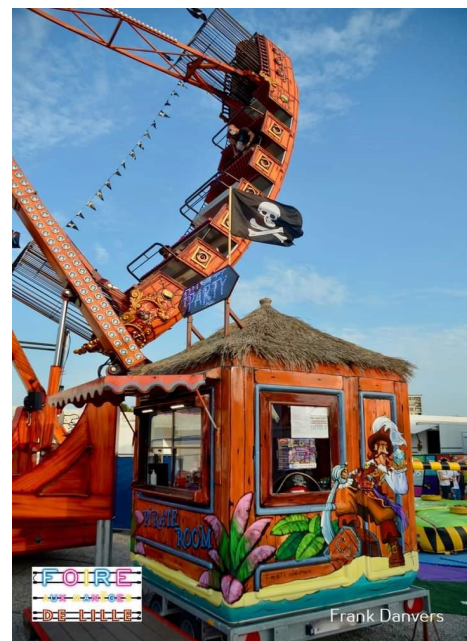
NOUVELLES ATTRACTIONS

- 26 – “Techno Power”
 - Le “Techno Power” se présente comme ceci : 12 nacelles de 2 sièges en rotation au bout de 4 bras rotatifs. Il possède une accélération 4 G et des accélérations de 110 km/h à 160°. Il faut faire au minimum 1,30 mètre pour monter sur l’attraction.



- 107 – “X-Treme”
 - Il s’agit d’une grande attraction mécanique avec un bras central auquel sont attachées 6 voitures. Le bras principal tourne et entraîne le mouvement des voitures.
 - Voici un aperçu de l’attraction en vidéo : <https://www.youtube.com/watch?v=2OkXQVWj5fs&feature=youtu.be>

- Côté Arts & Métiers – “Pirate Party”
 - Cette attraction unique en Belgique "Pirate Party" ne manquera pas de ravir petits et grands. Les dimensions de l’attraction sont de 20 mètres de longueur sur 10 mètres de profondeur.



INTÉGRER LA FOIRE DANS SON ENVIRONNEMENT URBAIN

L'Echevin des Affaires économiques, Fabian Maingain, œuvre à la pérennisation et à l'intégration de la Foire du Midi en ville.

Afin de répondre aux craintes émises par certains habitants et trouver un meilleur point d'équilibre entre événement en espace public et habitabilité du quartier, la Ville de Bruxelles avait modifié son **règlement Kermesses** en 2021 afin d'améliorer la gestion de la Foire.

Pour rappel, voici un extrait des mesures mises en place .

- Des **horaires** réduits de la foire avec fermeture complète à minuit en semaine et à 1h00 le weekend.
- Application du règlement Kermesses pour limiter les nuisances dues au son amplifié :
 - Les forains qui diffusent du son amplifié sont **obligés d'installer un sonomètre** permettant le contrôle permanent du bruit. Sans la présence de celui-ci dès le début de la foire, le métier ne pourra pas ouvrir.
 - **La musique amplifiée ne peut dépasser les 75 dB après 22 heures.**
En journée, toutes les sources sonores ne peuvent dépasser les 95 dB.
- Le service Commerce fera des contrôles pour s'assurer du respect du règlement. En cas de non respect, des sanctions seront appliquées : une amende (SAC), voire la fermeture du métier.

Afin de mieux informer les riverains, un courrier distribué en toutes-boîtes a été élaboré par le Service Commerce, en collaboration avec le Service Tranquillité publique. **Une adresse e-mail spécifique a été créée pour recueillir les remarques des habitants.**

Des **rencontres** avec les riverains, les forains, le service Commerce et la cellule Tranquillité publique seront organisées durant la Foire pour faire le point sur les éventuelles nuisances.

En matière de **propreté** , la Ville a établi une nouvelle stratégie de collecte des déchets et les visiteurs pourront également participer à cet effort collectif. Des **"éco-teams"** déambuleront sur le champ de foire pour effectuer les vidanges de plus de 60 poubelles situées sur l'allée piétonne.

Par ailleurs, ils veilleront également au ramassage des déchets carton, PMC et déchets résiduels auprès des différents métiers. Cette année, il y aura une approche un peu plus individuelle : les éco-teams feront une analyse et une vérification des déchets collectés auprès des forains pour ensuite venir les sensibiliser à la réduction des déchets.

Des **flôts de tri** seront à nouveau prévus, mais ce seront les éco-teams qui vont les gérer cette année. En ce qui concerne le carton, une société va prendre en charge le ramassage pour rassembler ces déchets sous le pont. Il y aura un tri dans un local prévu à cet effet pour séparer le carton réutilisable du non réutilisable. Il sera compressé sur place pour être enlevé.

En termes de **sécurité** , la police sera présente sur la foire régulièrement. En plus de la cabine fixe qui fera office de permanence, des patrouilles seront aussi là pour surveiller le champ de foire, en particulier de 17h jusqu'à la fermeture. Les services de Bravo seront également là chaque semaine.

ÉVÉNEMENTS & PARTENAIRES

Les marraines

Cette année, la Foire du Midi aura la chance de compter deux marraines qui représenteront la joie de vivre et la gourmandise qu'apporte la Foire du Midi à ses nombreux visiteurs.

Virgine Hocq

Emblème de la joie de vivre et de l'humour belge francophone, la comédienne et humoriste Virgine Hocq sera l'une des marraines de cette 141^e édition de la Foire du Midi. Encore en tournée avec [son dernier spectacle "Virgine Hocq ou presque"](#), elle prendra une pause détente cet été à la Foire du Midi.



Sofie Dumont

Cheffe cuisinière belge et entrepreneuse digitale, élue meilleure cheffe féminine belge en 2009, Sofie Dumont est également marraine de cette 141^e Foire du Midi. Née à Bruxelles et ayant grandi dans la capitale, elle était l'emblème idéale pour représenter la gourmandise qu'inspire la Foire du Midi et sa gastronomie foraine.



Sur son site www.sofiedumont.be et dans son nouveau livre "Happy Moments", Sofie Dumont inspire tous les jours via des recettes accessibles à tous (ce qu'elle appellerait "*Feel good family food*"). Il est important pour elle de passer un "Happy moment" autour d'un bon repas et c'est bien ça l'esprit de la foire : des bons moments entre amis et en famille.

Avec ce **duo** francophone et néerlandophone, la Foire du Midi compte sur ses marraines pour en faire la promotion auprès de l'ensemble du public belge et mettre en avant la qualité du divertissement et de la gastronomie foraine qu'offre la Foire du midi.

La journée des enfants malades

Comme chaque année, les forains feront preuve de générosité. Le 10 août prochain aura lieu la journée des enfants malades. À cette occasion, les forains invitent plusieurs associations à se rendre à la Foire du Midi afin qu'ils profitent de cette journée spéciale. Virgine Hocq sera présente pour enchanter et accompagner les enfants lors de cette journée.

La journée à prix réduits

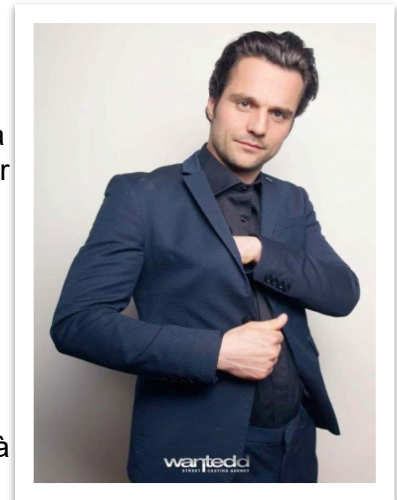
Comme son nom l'indique, la journée à prix réduits consiste à organiser une journée de foire en baissant les tarifs de certains métiers.

Elle aura lieu le dernier jour d'ouverture de la foire, le 21 août.

La mascotte Kevin le forain

Kevin Van Doorslaer – alias **Kevin le forain** – est la mascotte de la Foire du Midi pour la sixième fois. Cet acteur belge de 41 ans a été élevé dans une famille de forains, dont il représente la septième génération.

A l'âge de 20 ans, Kevin a quitté la vie foraine pour faire des études d'acteur à New York. Après avoir joué dans de nombreux théâtres américains et pris part à plusieurs productions de films indépendants, il est revenu en Belgique. Il est également la voix des **spots radio** dédiés à la Foire.



INFORMATIONS PRATIQUES

Du 16 juillet au 21 août

Tous les jours de 13h00 à minuit (à partir de 11h00 pour les stands alimentaires),
les week-ends et veilles de jours fériés de 13h00 à 1h00.

Pour tout savoir en quelques clics : <https://www.foiredumidi.brussels/>

Accessibilité

À deux pas du centre de Bruxelles, le champ de Foire se situe sur le **Boulevard du Midi** entre Art et Métiers et la Porte de Hal, qui représentent les portes d'entrée principales de la Foire du Midi.

En tram :

- lignes 51 ou 82, arrêt Arts et Métiers
- lignes 3, 4 et 32, arrêt Lemonnier

En bus : ligne 46 ou Noctis 13, arrêt Porte d'Anderlecht.

En métro : lignes 2 et 6, arrêt Porte de Hal ou arrêt Gare du Midi.

En train : Gare du Midi (3 minutes à pied).

En Villo :

- Station n° 40 Porte de Hal (Boulevard du Midi 142)
- Station n° 13 Lemonnier (Boulevard Maurice Lemonnier)
- Station n° 51 Midi Fonsny (Rue d'Angleterre)
- Station n° 53 gare du Midi (Place Victor Horta)

En voiture : parking Porte de Hal (emplacements à 3 euros pendant la Foire – en semaine à partir de 15h00 – les week-ends et jours fériés toute la journée).

En outre, avec la Pcard+ "I Shop in Brussels", accédez à tous les parkings du réseau Interparking à Bruxelles. Évitez les files d'attente aux caisses, entrez et sortez des parkings 24h sur 24, 7j sur 7, et profitez de -30 % sur votre parking jusqu'à la fin du mois d'août. Inscription gratuite sur : <https://brussels.pcard.be/fr>

PERSONNES DE CONTACT

Echevinat des Affaires économiques de la Ville de Bruxelles

Attachée de presse de Fabian Maingai n : Adel aïde de Patoul

0490 14 12 59

adelaide.depatoul@brucity.be

Comité des forains

Président : Patrick de Corte

0475 41 04 61

info@patrick-decorte.be