



# DOSSIER DE PRESSE

12 JUILLET 2021

## 140<sup>e</sup> FOIRE DU MIDI: UNE ÉDITION SPÉCIALE

**La traditionnelle Foire du Midi est de retour à Bruxelles ! Du 17 juillet au 22 août, stands et manèges reprendront leurs quartiers pour une 140<sup>ème</sup> édition un peu spéciale, qui conjuguera plaisir et sécurité.**

Alors que l'on entame l'installation des premières attractions le long du boulevard du Midi, l'odeur des croustillons et les cris de joie des enfants semblent déjà flotter dans l'air... Tout au long de l'été, l'incontournable Foire du Midi – 140<sup>ème</sup> du nom – reviendra enchanter les petits et les grands. Avec un mot d'ordre dans l'esprit de la Ville et des forains : *s'amuser en toute sécurité et fêter le retour de la foire.*

## CET ÉTÉ, ON DESCEND DANS LE MIDI !

Si l'envie de s'échapper brûle en chacun de nous après avoir vécu de longues semaines de confinement, de nombreuses familles ne connaîtront pas la route des vacances cet été. Alors, on vous invite à « descendre dans le midi... », à vous redécouvrir le temps d'une journée ou d'un weekend dans votre capitale et d'en profiter pour faire un détour par la célèbre Foire du Midi.

« Notre volonté est de permettre au cœur de Bruxelles de revivre et à notre capitale de s'animer et de retrouver l'effervescence qui était sienne et ce en toute sécurité sanitaire. », indique Fabian Maingain, échevin des Affaires économiques de la Ville de Bruxelles.

## Première Grande Foire de Belgique : l'événement majeur de l'été bruxellois !

Après de longs mois de confinement et une année bien difficile pour de nombreux secteurs économiques, la Ville de Bruxelles et les forains sont heureux de pouvoir organiser la Foire du midi, véritable cœur battant de l'été bruxellois. La tenue de la Foire s'inscrit dans la ligne de reprise économique voulue par le plan été mis en place par le CODECO, permettant le déconfinement des activités en extérieurs.

Car il ne faut pas s'y tromper, la présence de cet événement majeur représente en soi, un véritable soutien à l'activité économique.

Premièrement, pour les forains qui, après de nombreux mois de mise à l'arrêt, accueillent avec soulagement la tenue de cette première grande Foire en Belgique.

Mais aussi pour de nombreux acteurs économiques (horeca, commerces, ...) qui profiteront de ce point d'attraction et de destination attirant de nombreux Belges, Bruxellois et visiteurs.

Et pour cause, ce ne sont pas moins de plus de 129 attractions et manèges sur quelque deux kilomètres de sensations fortes et de plaisir partagé ...

*"Après des mois de disette, nous sommes très heureux de pouvoir retravailler et de partager à nouveau avec tous les visiteurs notre passion de la Foire", explique Patrick De Corte, président des forains bruxellois.*

## Arts et Métiers : la nouvelle porte d'entrée d'une Foire du Midi étendue

On dit souvent que le luxe, c'est l'espace. Cet été 2021, l'espace c'est surtout la sécurité. C'est pourquoi cette année, la Foire prendra son départ depuis les Arts et Métiers, juste à côté de l'arrêt de tram.

En effet, les plus grandes attractions – comme l'XXL et la Turbine – y ont été déplacées pour accueillir les adeptes de sensations fortes. Le champ de foire, ainsi étendu, comprendra plus de terrasses et d'espaces ouverts, et permettra au mieux de respecter la distanciation entre les personnes.

Deux nouveaux métiers seront à découvrir cette année. À l'emplacement n°11, The Shaker remplace le Top of the world et à l'emplacement n°26, le Move-It remplace The Krypton.

# S'AMUSER SANS PRENDRE DE RISQUE

**Mais pour que la fête soit belle, plus que jamais, elle devra rimer avec sécurité.**

Grâce à l'avancée de la vaccination, la vie peut reprendre, mais pour que cet événement de masse se déroule bien, des mesures inédites de sécurité sanitaires ont été prévues !

## Port du masque

**Le port du masque sera obligatoire** sur tout le champ de foire pour les clients et les forains.

## 4 zones | 8 arceaux

Le plan de la foire a été divisé en **4 zones**. Chaque zone sera délimitée par des arceaux d'entrée et de sortie, où des **stewards** se posteront pour la gestion des accès, rappeler et contrôler l'obligation le port du masque et distribuer du gel hydroalcoolique et masque aux distraits. Des stewards supplémentaires seront présents les week-ends et jours fériés (jours où une plus forte affluence est attendue).

## Circulation

Afin d'assurer la sécurité sanitaire, des sens de circulation à double sens seront mis en place au sein de chaque zone.

## Horeca

L'ensemble du protocole HORECA sera d'application sur la Foire du Midi.

## Signalétique et rappel constant des gestes barrières

Enfin, pour assurer une **communication optimale avec le public**, nécessaire au bon déroulement de la Foire, une signalétique spécifique incluant les gestes barrières et le sens de circulation sera mise en place.

## Les attractions et autres stands

Conformément à l'arrêté ministériel, les forains seront tenus de respecter le protocole établi, à savoir :

- le respect des distances
- les attractions pourront accepter des groupes de 8 personnes maximum, enfants de moins de 12 ans non compris
- le port du masque est obligatoire et les forains doivent le rappeler à leurs clients
- la mise à disposition de gel et la désinfection des attractions avant le prochain client sont obligatoires

## Résumé des mesures de sécurité

- Le port du masque obligatoire sur toutes les attractions pour les personnes de plus de 12 ans.
- Des sens de circulation établis au sein de chacune des 4 zones définies sur le champ de Foire.
- La mise à disposition de gel désinfectant sera proposée à chaque attraction / stand.
- Tous les exploitants et leur personnel seront protégés.
- Tout exploitant ou employé présentant des symptômes liés au Covid-19 sera écarté du champ de foire.
- Chaque exploitant gèrera le flux d'entrées de son attraction.
- Des rappels sonores réguliers se feront sur chaque attraction.
- Chaque structure (barrière, sièges, comptoir...) fera l'objet d'une désinfection régulière.

## INTÉGRATION DE LA FOIRE DANS SON ENVIRONNEMENT URBAIN

L'Echevin des Affaires économiques, Fabian Maingain, œuvre à la pérennisation et à l'intégration de la Foire du Midi dans la Ville. Afin de répondre aux craintes émises par certains habitants et trouver un meilleur point d'équilibre entre événement en espace public et habitabilité du quartier, la Ville de Bruxelles a modifié son règlement Kermesse afin d'améliorer la gestion de la Foire. Pour ce faire, voici les mesures mises en place :

- Réduction des horaires de la Foire avec fermeture complète à minuit en semaine et à 1h00 le weekend.
- Adaptation du règlement Kermesse pour être en conformité avec la nouvelle réglementation bruit : sonomètres obligatoires sur les attractions bruyantes, la musique amplifiée ne peut dépasser les 75 dB passé 22h00
- Mise en place de la réglementation du plastique à usage unique, avec une grande action de sensibilisation sur le terrain, afin de mettre en place des alternatives avec les forains
- Année après année, la Foire du Midi améliore la gestion des déchets. Le carton était déjà récupéré auprès des forains l'an passé avec près de 130m<sup>3</sup> de carton récupéré (6 passages par semaine). Pour l'édition 2021, les forains seront invités à séparer cartons, PMC et déchets résiduels grâce à 5 îlots de tri répartis discrètement sur la foire. Les visiteurs pourront contribuer à cet effort collectif : ils seront invités à déposer dans l'une des 50 poubelles placées tout au long de la Foire leurs déchets PMC séparément des autres déchets. Les mégots seront également recyclés séparément. Cette action s'inscrit dans le cadre d'un partenariat avec Bruxelles Environnement, Bruxelles Propreté et la Ville de Bruxelles.

# ÉVÉNEMENTS & PARTENAIRES

## La journée des enfants malades

Comme chaque année, les forains feront preuve de générosité. Le 10 août prochain aura lieu la journée des enfants malades. À cette occasion, les forains invitent plusieurs associations à se rendre à la Foire du Midi afin qu'ils profitent de cette journée spéciale, en présence du parrain de la Foire.

## Les journées à prix réduits

Comme son nom l'indique, les journées à prix réduits consistent à organiser une journée de foire en baissant les prix des différentes attractions. Elles auront lieu les 3 et 22 août.

## Une réunion Clefs d'Or and Partners à la Foire du Midi

Le 27 juillet, les concierges des résidences des Clefs d'Or seront invités sur le champ de foire pour profiter des attractions avant de poursuivre leur après-midi avec d'autres activités au cœur de la Ville.

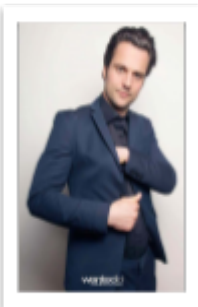
## LE PARRAIN

Ryad Mehry est un boxeur professionnel de 28 ans et champion du monde WBA. Le bruxellois sera le parrain de la 140e Foire du Midi.

Le tenant du titre, qui défendra sa ceinture WBA mondiale des poids lourds-légers (entre 79,378 et 90,719 kg) face au Sud-Africain Kevin Lerena, le champion du monde IBO (International Boxing Organization), le samedi 17 juillet au Stade Roi Baudouin, a accepté de profiter de sa présence à Bruxelles pour être le parrain de cet événement bruxellois incontournable.

Il sera notamment présent pour enchanter et accompagner les enfants lors de la journée des enfants malades le 10 août.

## LA MASCOTTE KEVIN LE FORAIN



Kevin Van Doorslaer – alias Kevin le forain – est la mascotte de la Foire du Midi pour la cinquième fois. Cet acteur belge de 40 ans a été élevé dans une famille de forains, dont il représente la 7<sup>e</sup> génération.

A l'âge de 20 ans, Kevin a quitté la vie foraine pour faire des études d'acteur à New-York. Après avoir joué dans de nombreux théâtres américains et pris part à plusieurs productions de films indépendants, il est revenu en Belgique. Il est également la voix des spots radio dédiés à la Foire.

# INFORMATIONS PRATIQUES

## Du 17 juillet au 22 août

Tous les jours de **15h00 à minuit (à partir de 12h00 pour les stands alimentaires)**, les week-ends et veilles de jours fériés de **15h00 à 1h00**.

Pour tout savoir en quelques clics : [www.foiredumidi.be](http://www.foiredumidi.be)

## Accessibilité

À deux pas du centre de Bruxelles, le champ de Foire se situe sur le **Boulevard du Midi** entre Art et Métiers et la Porte de Hal, qui représenteront les portes d'entrée principales de la Foire du Midi.

### En tram :

- lignes 51 ou 82, arrêt Arts et Métiers
- lignes 3, 4 et 32, arrêt Lemonnier

**En bus :** ligne 46 ou Noctis 13, arrêt Porte d'Anderlecht.

**En train :** Gare du Midi (3 minutes à pied).

**En métro :** lignes 2 et 6, arrêt Porte de Hal ou arrêt Gare du Midi.

**En voiture :** parking Porte de Hal (emplacements à 3 euros pendant la Foire – en semaine à partir de 15h00 – les week-ends et jours fériés toute la journée).

En outre, avec la Pcard+ "I Shop in Brussels", accédez à tous les parkings du réseau Interparking à Bruxelles. Évitez les files d'attente aux caisses, entrez et sortez des parkings 24h sur 24, 7j sur 7, et profitez de -30 % sur votre parking jusqu'à la fin du mois d'août.

Inscription gratuite sur : [brussels.pcard.be](http://brussels.pcard.be)

### En Villo :

- Station n° 40 Porte de Hal (Boulevard du Midi 142)
- Station n° 13 Lemonnier (Boulevard Maurice Lemonnier)
- Station n° 51 Midi Fonsny (Rue d'Angleterre)
- Station n° 53 gare du Midi (Place Victor Horta)

# CONTACTS

## Echevinat des Affaires économiques de la Ville de Bruxelles

Attachée de presse de Fabian Maingain : Adelaïde de Patoul

0490 14 12 59

[adelaide.depatoul@brucity.be](mailto:adelaide.depatoul@brucity.be)

## Comité des forains

Président : Patrick de Corte

0475 41 04 61

[info@patrick-decorte.be](mailto:info@patrick-decorte.be)